



Ministerio de Defensa
VICEMINISTERIO DE DEFENSA CIVIL

BOLETIN DE ALERTA DE RIESGO NACIONAL N° 40/22

INUNDACIONES, DESLIZAMIENTOS, DESBORDES Y/O RIADAS A CONSECUENCIA DE TORMENTAS ELECTRICAS

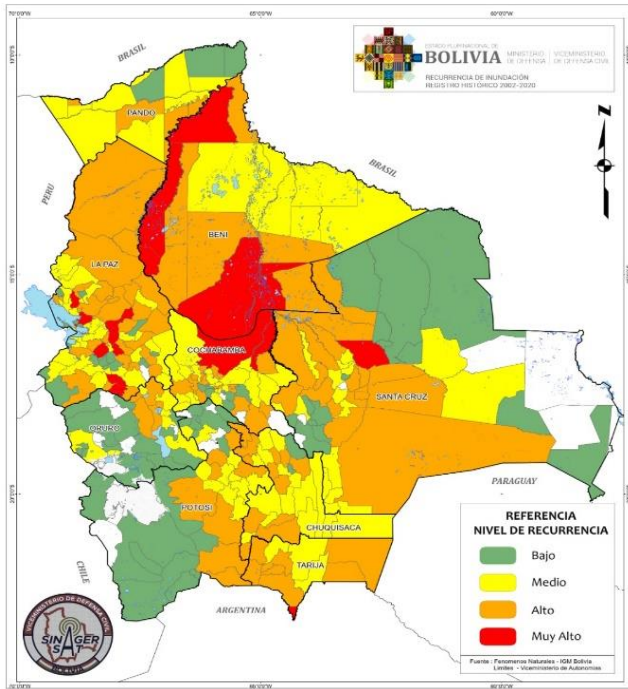
Sobre la base de los reportes Hidrológicos y complementando con los Meteorológicos emitidos por el SENAMHI y SNHN., del día Lunes 30/05/2022, entre los días Lunes 30 al Jueves 02 de Junio de 2022, se analiza lo siguiente:

ANÁLISIS DE RIESGO

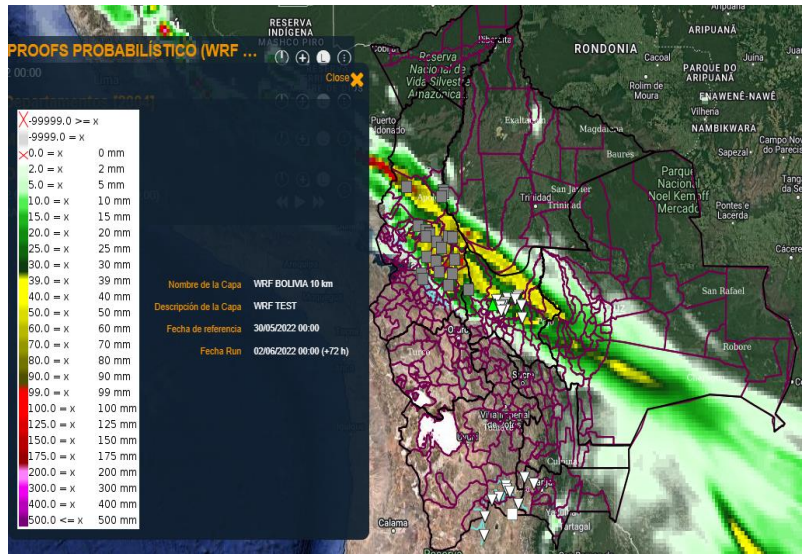
EXISTE RIESGO POR LLUVIAS Y TORMENTAS ELÉCTRICAS FUERTES A MODERADAS, GENERARAN LA SUBIDA DE CAUDALES EN LAS CUENCA DEL RÍO BENI, LAS CUALES PODRÍA AFECTAR A LOS MUNICIPIOS DE:

RECURRENCIA DE AFECTACION POR INUNDACION

TENDENCIA HIDROLOGICA 72 HORAS (DEWETRA)



FUENTE: VIDECI



FUENTE: DEWETRA, MODELO REGIONAL WRF 10Km

RIESGO HIDROLOGICO MEDIO

La Paz: Chulumani, Malla, Quime, Cajuata, Irupana, Licoma (Villa Libertad), Cairoma, La Asunta, Inquisivi, Luribay

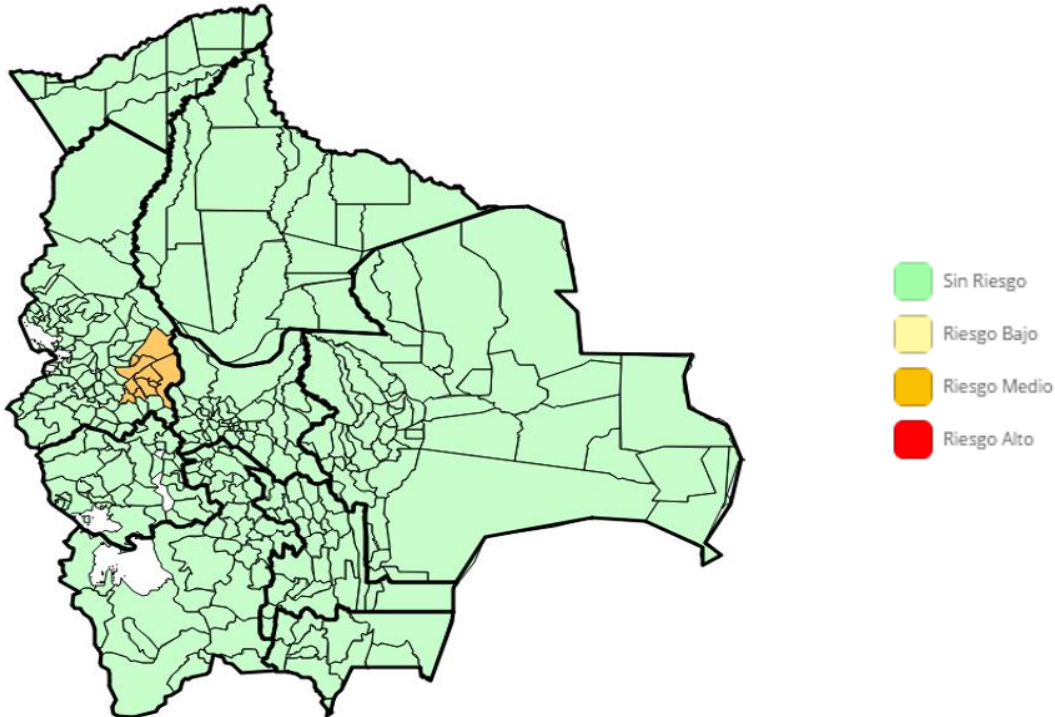
REF: LEY 602, ART.37.- RESPONSABILIDAD DEL MINISTERIO DE DEFENSA NACIONAL (CLASIFICACION DE ALERTAS). LEY 031, ART. 100.- (GESTION DE RIESGOS Y ATENCION DE DESASTRES NATURALES). . I. EL NIVEL CENTRAL DEL ESTADO TIENE LAS SIGUIENTES COMPETENCIAS EXCLUSIVAS 4. DEFINIR POLITICAS Y ARTICULAR LOS SISTEMAS DE ALERTA TEMPRANA. DS.2342, ART.42.- ALERTAS A) DEFINIR NIVELES, NOMENCLATURAS Y PROCEDIMIENTOS PARA DIFERENCIAR LOS DISTINTOS NIVELES DE ALERTA FRENTE A UN DETERMINADO EVENTO. DS.29894, ART.41 ATRIBUCIONES DEL VICEMINISTERIO DE DEFENSA CIVIL C) PLANIFICAR Y EJECUTAR ACCIONES PARA LA PREPARACION, ALERTA, RESPUESTA, REHABILITACION Y RECONSTRUCCION EN CASO DE EMERGENCIAS Y DESASTRES NATURALES.



Ministerio de Defensa

VICEMINISTERIO DE DEFENSA CIVIL

MAPA DE INUNDACIONES, DESLIZAMIENTOS, DESBORDES Y/O RIADAS A CONSECUENCIA DE LLUVIAS MODERADAS



Boletín elaborado en base información del SENAMHI – Análisis de Riesgo: SINAGER-SAT

RECOMENDACIONES

- SE RECOMIENDA ACTIVAR EL PLAN DE CONTINGENCIAS Y COE'S, PARA REALIZAR ACCIONES PREVENTIVAS EN LOS MUNICIPIOS Y GOBERNACIONES DE LAS REGIONES CITADAS ANTE POSIBLES INUNDACIONES Y/O DESBORDES POR LA VULNERABILIDAD DE LAS ZONAS POSIBLEMENTE AFECTADAS DE ALTA RECURRENCIA.
- POR LOS NIVELES DE RIESGOS PARA ESTE EVENTO SE RECOMIENDA COMUNICAR A LA POBLACIÓN: SI SE ENCUENTRAN EN UN ÁREA CON RIESGO DE INUNDACIONES, NO QUEDARSE EN AQUELLAS ZONAS BAJAS O CERCA DE LOS RÍOS.
- SÍ EL RÍO COMIENZA A CRECER, EVACUAR A LAS FAMILIAS HACIA LAS ZONAS SEGURAS COMO ALBERGUES TEMPORALES LLEVANDO ÚNICAMENTE LO INDISPENSABLE; NO ATRAVESAR RÍOS O ZONAS INUNDADAS A PIE, EN ANIMALES O VEHÍCULOS; NO CRUZAR PUENTES DONDE EL NIVEL DEL AGUA SE ACERQUE AL BORDE, PUES SUS BASES PODRÍAN ESTAR DEBILITADAS; NO INGRESAR EN ZONAS AFECTADAS POR INUNDACION.
- NO ACERCARSE A LUGARES DONDE PUEDAN PRODUCIRSE DERRUMBES Y POSIBLES DESLIZAMIENTOS; DESPLAZARSE Y GUARECERSE EN ZONAS MÁS ALTAS; COMUNICAR A LA POBLACION EN RIESGO DE TENER CONDICIONES SEGURAS Y/O AVISAR A LAS AUTORIDADES.
- ASI MISMO, SE RECOMIENDA A MUNICIPIOS TERRITORIALIZAR LA INFORMACION, DE ACUERDO A SUS VULNERABILIDADES, USOS Y COSTUMBRES, PARA GENERAR MEJORES RESULTADOS DE PREVENCION ANTE ESTOS EVENTOS ADVERSOS. POR TANTO, LAS CONDICIONES AMERITAN ALERTA NARANJA Y ROJA.



Ministerio de Defensa
VICEMINISTERIO DE DEFENSA CIVIL

ANEXO:

MUNICIPIOS INVOLUCRADOS EN LA ALERTA DE RIESGO

NOM. DPTO.	NOM. PROVINCIA	NOMBRE MUNICIPIO	POBLACION	VIVIENDA	CATEGORIA RIESGO
La Paz	Inquisivi	Cajuata	10458	1662	RIESGO MEDIO
La Paz	Inquisivi	Inquisivi	14717	4894	RIESGO MEDIO
La Paz	Inquisivi	Licoma (Villa Libertad)	5488	1021	RIESGO MEDIO
La Paz	Inquisivi	Quime	8266	3387	RIESGO MEDIO
La Paz	Loayza	Cairoma	11355	3070	RIESGO MEDIO
La Paz	Loayza	Luribay	11139	3913	RIESGO MEDIO
La Paz	Loayza	Malla	5180	1234	RIESGO MEDIO
La Paz	Sur Yungas	Chulumani	17823	6079	RIESGO MEDIO
La Paz	Sur Yungas	Irupana	17276	6499	RIESGO MEDIO
La Paz	Sur Yungas	La Asunta	40178	13638	RIESGO MEDIO

CONTACTOS

Sistema Integrado de Información para la Gestión de Riesgos

SINAGER-SAT

Correo: sinager@defensacivil.gob.bo

TELF:2610557

Cel:71540783-72002771