



# Reporte Nacional de Afectación por Inundación N° 38

Viceministerio de Defensa Civil - VIDECCI  
FH 161500-MAR-2021



Este reporte es elaborado por el Sistema Integrado de Información y Alerta para la Gestión del Riesgo de Desastres – SINAGER-SAT, en colaboración con Defensa Civil, Gobernaciones, Municipios y diferentes instancias considerando la temporada de Lluvias a partir del 09 de noviembre del 2020.



## 1. Declaratorias de Situación de Emergencia y/o Desastre

Nacional:

- Ninguna.

Departamental:

Nro.	Departamento	Tipo de documento	Tipo de Declaratoria
		Decreto Departamental N°	Declaratoria

\* Decretos Departamentales que cumplieron con la temporalidad de declaratoria, de acuerdo al D.R. 2342, art. 65 la Ley 602.

## 2. Reporte Nacional por Municipios

Dpto.	Municipio	Evento	Fecha del evento	Fam. Afec.	Fam. Dam.	Has. Afec.	Viv. Afec.	Muertos	Desaparecido	tipo de Decl.	Tipo de Documento	obs.
LA PAZ	Luribay	Mazamorra	1/12/2020	719	0	150	0	2	0			Fallecidos: Justina Andia Condori (45 años) y Hilarion julio Andia mamani (50 años)
	Guaqui	Granizada	7/12/2020	0	0	0	0	0	0			Destrozos de magnitud en viviendas, cultivos, en animales y pequeñas aves.
	Tihuanacu	Granizada	2/12/2020	300	0	20	0	0	0			Daños en cultivos de papa, haba y forraje.
	Apolo	Riada	24/12/2020	1	0	0	0	1	0			Soldado Maycol Jacson Oliver (22 años), lugar comunidad San Fermín RI-30 Murillo
	Nuestra Sra de La Paz (Periférica)	Mazamorra	28/12/2020	3	0	0	3	0	0			Mazamorra que afectó tres viviendas en la zona límite entre Santísima Trinidad y San José Condorini del Macrodistrato Periférica debido al movimiento de tierras y la tala de árboles en el sector. (Antrópico)
	Guanay	Inundación	18/1/2021	1800'	1800	15,3	178	0	0	Desastre	Ley Municipal N° 002/2021	En Evaluación, la localidad de Guanay se encuentra inundado, se requiere carpas, viveres y vituallas.
	Tipuani	Inundación	18/1/2021	2500	307	0	82	0	0	Desastre	Ley Municipal N° 076/2022	Daños en viviendas y cultivos.
	Teoponte	Inundación	18/1/2021	2000	542	168,25	250	0	0	Desastre	Ley Municipal N° 001/2021	Daños en viviendas y cultivos.
	Ixiamas	Inundación	26/1/2021	6	0	0	0	0	0			Inundación, existen 27 personas afectadas y posible declaratoria Municipal.
Santiago de Machaca	Granizada	28/1/2021	0	2140	0	0	0	0	Desastre	Ley Municipal N° 001/2021	Perdidas en la producción agrícola, en evaluación.	
Total La Paz	10			5529	4789	353,55	513	3	0			
ORURO	Challapata	Granizada	16/1/2021	0	0	0	0	0	0			Daños en el área agropecuaria.
	El Choro	Desborde	12/1/2021	0	0	0	0	0	0			Daños en el área agropecuaria.
	Carracollo	Inundación	8/1/2021	1368	456	3600	5	0	0			Daños en el área agropecuaria.
	San Pedro de Totora	Inundación	12/1/2021	1032	344	1600	8	0	0			Daños en el área agropecuaria.
	Pazña	Inundación	12/1/2021	834	278	820	3	0	0			Daños en el área agropecuaria.
Total Oruro	5			3234	1078	6020	16	0	0			
POTOSÍ	Chaqui	Granizada	11/11/2020	860	0	0	0	0	0			Daños en cultivos de papa, haba, maíz y frutales (duraznos)
	Puna	Granizada	11/11/2020	323	0	162	0	0	0			Daños en cultivos de papa, haba, maíz y hortalizas.
	Betanzos	Granizada	11/11/2020	419	0	304	0	0	0			Causo daño en cultivos de papa maíz haba cebolla zanahoria.
		Granizada	3/1/2021	0	0	0	0	0	0			En Evaluación
	Tupiza	Fuertes Vientos	16/11/2020	1	0	0	0	1	0			niño: Brian Alejandro Berrios Urzagaste (7 años), caída de rama en la cabeza.
		Granizada	16/12/2020	480	332	259	0	0	0	Desastre	Ley Municipal 151/2020	Daños en los cultivos.
	Villazon	Granizada	2/1/2021	5	0	1,6	0	0	0			Daños en cultivos de papa maíz haba y hortalizas
		Deslizamiento	16/1/2021	21	1	12	6	0	0			Daños en cultivos de papa maíz, alfalfa, frutales y hortalizas
	Pocoata	Granizada	3/1/2021	93	0	96	0	0	0			Daños en cultivos de papa maíz Y haba.
	Belen de Urmini	Granizada	7/12/2020	7	0	7	0	0	0			Daños en cultivos de papa.
	Ckochas	Desborde	18/1/2021	5	0	0	0	0	0			Daños en cultivos de maíz y árboles frutales.
Tinquipaya	Granizada	9/2/2021	41	0	15	0	0	0			Daños en cultivos de papa, haba y maíz.	
Caripuyo	Granizada	3/1/2021	650	441	524,5	0	0	0	Desastre	Ley municipal N°73/2021	Daños en cultivos de papa, haba y maíz.	
Total Potosí	10			2905	774	1381,1	6	1	0			
COCHABAMBA	Quillacollo	Granizada	9/12/2020	84	0	29	0	0	0			Daños en cultivos de hortalizas
		Desborde	17/1/2021	0	0	0	0	0	0			En Evaluación
		Granizada	10/2/2021	0	0	0	0	0	0			En Evaluación
	Cochabamba	Deslizamiento	29/12/2020	12	0	0	12	0	0			VIVIENDAS EN RIESGO, se produjo con el hundimiento de plataforma de una calle y rajaduras de 12 casas en el sector de Alto Cochabamba, data de hace 8 meses atrás, acuerdo información de técnicos del municipio, esto de debió a filtraciones de agua por no contar servicios básicos.
		Granizada	9/12/2020	107	0	32	0	0	0			Daños en cultivos en hortalizas.
	Tapacari	Granizada	19/1/2021	295	0	92,5	0	0	0			Daños en cultivos en hortalizas.
		Granizada	9/12/2020	63	0	24	0	0	0			Daños en cultivos de papa y avena.
	Sipe Sipe	Granizada	30/11/2020	78	0	40	3	0	0			Daños en Alfalfa y hortalizas
Granizada		12/12/2020	61	0	26	0	0	0			Daños en cultivos de cebada, haba y papa.	

Arque	Granizada	3/1/2021	256	0	122	0	0	0	Desastre	Ley Municipal N° 127/2020	Daños en cultivos de papa.		
	Granizada	11/1/2021	497	0	303	0	0	0			Daños en cultivos de haba, maíz, papa y trigo.		
	Riada	13/1/2021	156	0	112	0	0	0			Daños en cultivos de papa, maíz y hortalizas.		
Anzaldo	Granizada	9/1/2021	336	0	178,52	0	0	0			Daños en cultivos y frutales.		
	Granizada	30/1/2021	120	0	0	0	0	0	Desastre	Ley Municipal N° 81/2020	Daños en cultivos de papa, maíz y frutales		
Villa Tunari	Desborde	10/1/2021	3166	150	4021	0	0	0	Desastre	Ley Municipal N° 02/2021	se evacuaron a 150 familias en coordinación con la Unidad de Gestión de Riesgos del Municipio, se sigue con la evaluación correspondiente y la inspección a dos distritos se realizará en el transcurso del día. Asimismo aún no se hizo la evaluación agrícola por causa de que el agua esta estacionado en el sector.		
Tiquipaya	Riada	17/1/2021	60	0	0	3	1	0	Emergencia	Ley Municipal N° 098/2021	Fallecido: Sr. Jorge Fernando Flores (34 años), Municipio está en Evaluación.		
	Granizada	9/1/2021	280	0	8000	0	0	0			Daños en cultivos y frutales.		
Colcapirhua	Inundación	17/1/2021	0	0	0	0	0	0			En Evaluación		
Pto. Villaruel	Inundación	28/1/2021	2000	0	1925	0	0	1	Desastre	Ley Municipal N° 0183/2021	Desaparecido: Sr. Jose Manuel Urtado trabajador de una Empresa de Bananas, al salir de su fuente laboral, cruzo el río cuyo nivel habia subido, decidió pasar con una roldana y de manera fortuita cayó al agua, para luego ser arrastrado por la misma.		
Ivirgarzama	Inundación	28/1/2021	0	0	0	0	0	0			En Evaluación		
Chimore	Inundación	28/1/2021	2155	0	5576,7	0	0	0	Desastre	Ley Municipal No 154/21	Daños en Banano, Platano, Papaya, Cítricos, arroz, yuca y Maiz.		
Entre Rios	Inundación	28/1/2021	680	0	540	0	0	0			Desborde e inundación del Rio Ichoa		
	Inundación	30/1/2021	342	0	764	73	0	0	Desastre	Ley Municipal N° 481/2021	Daños en cultivos y frutales.		
Racaypampa	Granizada	8/1/2021	418	0	627	0	0	0	Desastre	Ley Municipal N° 046/2021	Daños en cultivos y frutales.		
Omereque	Desborde	12/1/2021	18	0	5,5	0	0	0	Emergencia	Ley Municipal N° 01/2021	Daños en cultivos de sandia, camote, melon, tomate, papaya y cebolla.		
Tiraque	Granizada	15/1/2021	0	0	8,5	0	0	0			Daños en cultivos papa, maíz, haba y trigo.		
Bolívar	Granizada	3/1/2021	400	0	40	0	0	0			Daños en cultivos y frutales.		
	Granizada	8/2/2021	232	0	201,4	0	0	0			Daños en cultivos y frutales.		
Tacopaya	Desborde	13/1/2021	14	0	0,01	0	0	0			Daños en cultivos y frutales.		
	Granizada	10/2/2021	130	0	42	0	0	0			Daños en cultivos y frutales.		
Independencia	Granizada	8/1/2021	320	0	288	0	0	0			Daños en cultivos de maíz y papa.		
Cliza	Riada	4/2/2021	60	0	0	0	0	0			Daños en cultivos maíz, choclo, alfa alfa y papa.		
Tarata	Granizada	10/1/2021	21	0	29	0	0	0			Daños en cultivos papa, maíz, haba y trigo.		
Vila Vila	Granizada	25/1/2021	90	0	102	0	0	0			Daños en cultivos maíz, trigo y papa.		
Morochata	Deslizamiento	1/2/2021	1	0	0,15	0	0	0			Daños en cultivos de papa		
Sicaya	Riada	12/1/2021	20	0	2056	0	0	0			Daños en cultivos zanahoria, ajo y maíz.		
Shinaota	Deslizamiento	4/2/2021	45	0	1	0	0	0			Daños en cultivos de banano		
	Inundación	17/2/2021	48	0	12,56	0	0	0			Daños en Banano, coca, yuca, piña y cítricos.		
Aiquile	Granizada	19/2/2021	312	0	78	0	0	0			Daños en Cultivos de trigo y maíz.		
Totora	Riada	1/2/2021	180	0	0	0	0	0			Daños en Cultivos de papa, trigo,papa y maíz.		
	Granizada	19/2/2021	40	0	0	0	0	0			Daños en Cultivos de papa, trigo,papa y maíz.		
Vinto	Granizada	13/2/2021	527	0	43	0	0	0			Daños en cultivos y frutales.		
Mizque	Granizada	14/2/2021	117	0	116,75	0	0	0			Daños en maíz, Papa, Maní y Trigo.		
Total Cochabamba	30		13741	150	25436,59	91	1	1					
CHUQUISACA	Villa Charcas	Granizada	12/11/2020	830	625	750	0	0	0			Afectación en Arveja, Maiz, Haba, Papa	
		Granizada	3/2/2021	693	557	1050,25	0	0	0			Afectación en Arveja, Maiz, Haba, Papa, frejol, cebada, avena y oca.	
	Las Carreras	Granizada	29/11/2020	76	0	48,25	0	0	0			Afectación en Cebolla, Zanahoria, Maiz, Tomate, papa.	
		Granizada	10/1/2021	1667	559	219,95	0	0	0	Desastre	Ley Municipal N° 051/2021	Afectación en Cebolla, Zanahoria, Maiz, Tomate, papa, vid y durazno.	
	Culpina	Granizada	12/11/2020	100	60	70	0	0	0			Afectación en Papa, Cebolla, Maiz (en evaluación)	
	Incahuasi	Granizada	12/11/2020	165	80	75	0	0	0			Afectación en Papa, Maiz y Arveja	
	San Lucas	Granizada	12/11/2020	420	140	90	0	0	0	Desastre	Decreto Municipal N° 004/2021	Afectación en Papa, Maiz, haba y hortalizas. Plantas frutales (durazno y uva)	
	Camargo	Granizada	1/12/2020	140	90	33	0	0	0			Afectación en Papa, Maiz. Plantas frutales (durazno y uva)	
		Granizada	4/2/2021	91	0	23	0	0	0			Daños en cultivos y frutales.	
	Villa AVECIA	Granizada	29/11/2020	180	77	45	0	0	0			Afectación en Papa, Maiz. Plantas frutales (durazno y uva)	
		Granizada	2/2/2021	84	30	0	0	0	0			Daños en Maiz, Papa, haba y durazno.	
	Tarvita	Granizada	12/11/2020	240	61	46	0	0	0			Afectación en Papaliza y oca.	
		Riada	20/2/2021	5	55	92	0	0	0			Afectación en Papaliza y oca.	
	Sucre	Granizada	4/1/2021	900	453	0	0	3	0	Emergencia	Decreto Edil N° 07/2021	Fallecidos: 1.- Victor Hugo Rodriguez (27 años), 2.- Sixta Quispe (50 años) 3.- Roberto mamani Marca (47 años)..	
	Zudañez	Granizada	10/1/2021	30	15	0	0	0	0			Daños en sembradíos y frutales.	
		Granizada	25/1/2021	0	0	0	0	0	0			Daños en cultivos de mai, papá, hortalizas y frutales	
	Poroma	Granizada	10/1/2021	0	0	0	0	0	0			Daños en sembradíos.	
	Tarabuco	Granizada	9/1/2021	450	300	0	0	0	0			Daños en Maiz, Papa, haba y durazno.	
	Padilla	Granizada	9/1/2021	80	60	40	0	0	0			Daños en Maiz, Papa, maní y frejol.	
	Icla	Riada	22/2/2021	50	35	20	0	0	0			Daños en Maiz, Papa.	
	Yamparaez	Granizada	12/1/2021	367	6	403,5	0	0	0	Desastre	Ley Municipal N° 145/2021	Daños en Maiz, Papa y trigo.	
	El Villar	Riada	21/2/2021	140	60	12	0	0	0			En Evaluación, tres comunidades afectadas.	
	Sopachuy	Riada	20/2/2021	150	100	97	0	0	0			Daños en Maiz, Papa.	
	Azurduy	Granizada	14/1/2021	750	460	950	0	0	0			Daños en Maiz, Papa, maní y frejol.	
	Total Chuquisaca	18		7608	3823	4064,95	0	3	0				
	TARIJA	Tarija	Granizada	14/11/2020	650	0	550	0	0	0			Vid, papa, hortalizas, frutales.
			Granizada	2/12/2020	100	0	50	0	0	0			Afectación en Maiz, papa, hortalizas, frutales.
Desborde			29/11/2020	0	0	0	10	0	0			En Evaluación	
Bermejo		Desborde	12/1/2021	1450	899	1602	0	0	0	Desastre	Ley Municipal Autonoma 171/2021	Afectacion en cítricos, maíz, yuca y caña,	
Yacuiba	Desborde	3/3/2021	1	0	0	0	1	0			Fallecido: (niña) Yuli Correa Castro (06 años)		
Total Tarija	3		2201	899	2202	10	1	0					

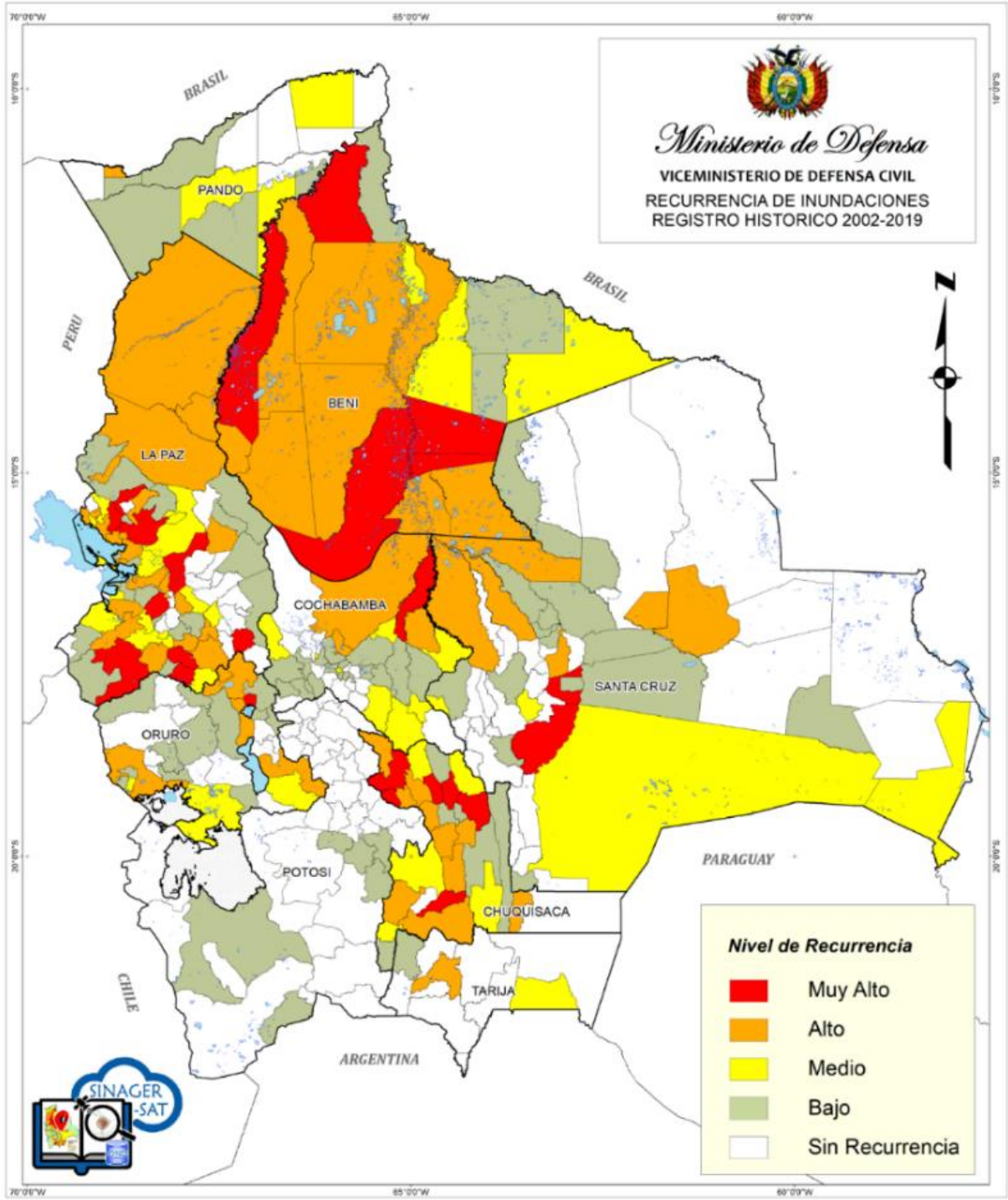
PANDO	Bella Flor	Inundación	20/2/2021	24	0	98	24	0	0			Daños en cultivos de: yuca, plátano, arroz y maíz (Com. Palacios y Florida)
	Filadelfia	Inundación	20/2/2021	19	0	0	19	0	0			Cap. Pto. Mn. "HEATH": Río Madre de Dios (Comunidad Gran Progreso), apoyo en evacuación de 15 familias (5 a sus flotadores tipo Draga, 5 a sus Chacos altos y 5 a otras comunidades). Comunidad Las Mercedes, carretera cortada.
	Porvenir	Inundación	20/2/2021	7	0	0	7	0	0			Cap. Pto. Mn. "BRUNO RACUA": Río Tahuamanu (Comunidad Cachuelita Bajo y Porvenir – Arroyo Cocama), apoyo en evacuación (05) cinco familias, hasta Localidad Porvenir y apoyo a viajeros en cruce de tramo inundado de carretera Porvenir – Chive.
	Cobija	Inundación	9/3/2021	57	0	0	53	0	0			Inundación por intensas lluvias en la ciudad de Cobija, a cargo del Municipio.
	El Sena	Inundación	24/2/2021	2	0	0	2	0	0			desborde del río Manupare con una altura de 0,06 m SNB.
<b>Total Pando</b>	<b>5</b>			<b>109</b>	<b>0</b>	<b>98</b>	<b>105</b>	<b>0</b>	<b>0</b>			
BENI	San Borja	Desborde	5/1/2021	2301	2195	1695	276	0	0	Emergencia	Decreto Municipal N° 001/2021	Daños en sembradíos de arroz, maíz, yuca y plátano
	Loreto	Desborde	17/1/2021	3806	899	0	50	0	0	Emergencia	Decreto Municipal N° 02/2021	se atendió a comunidades indígenas del TIPNIS
	San Ignacio de Moxos	Desborde	28/1/2021	3060	3060	0	0	0	0	Emergencia	Decreto Municipal N° 001/2021	Desborde de ríos e inundación
	Rurrenabaque	Desborde	28/1/2021	143	0	25,2	24	0	0			Daños en cultivos y frutales.
	Reyes	Desborde	28/1/2021	236	0	41,3	33	0	0			Daños en cultivos y frutales.
	Santa Rosa de Yacuma	Desborde	28/1/2021	80	0	32	0	0	0			Daños en cultivos y frutales.
	Trinidad	Desborde	15/2/2021	819	402	0	0	0	0	Emergencia	Decreto Municipal N° 396/2021	se armó 8 carpas para 15 personas sobre la carretera a Puerto Varador para refugiar a las familias damnificadas de puerto Gerald y de puerto Varador haciendo un total de 60 familias
Riberalta	Inundación	24/2/2021	43	0	0	33	0	0			Actualmente las familias se encuentran albergadas en el Colegio Nacional "Pedro Kramer".	
<b>Total Beni</b>	<b>8</b>			<b>10488</b>	<b>6556</b>	<b>1793,5</b>	<b>416</b>	<b>0</b>	<b>0</b>			
SANTA CRUZ	Yapacaní	Inundación	27/1/2021	1442	200	3641	0	0	0	Desastre	Decreto Municipal N° 001/2021	Daños agrícolas y de producción.
	La Guardia	Inundación	17/1/2021	0	0	0	0	0	0			En Evaluación
	Portachuelo	Inundación	28/1/2021	605	0	0	605	0	0			Se realiza apoyo por parte del Municipio.
	Santa Rosa del Sara	Inundación	28/1/2021	1754	1235	34383,8	0	0	0			En Evaluación
	Míneros	Inundación	28/1/2021	380	0	0	0	0	0			En Evaluación
	San Pedro	Inundación	28/1/2021	2826	764	245932	0	0	0			En Evaluación
San Juan	Inundación	28/1/2021	1292	693	2003	0	0	0	Desastre	Ley Municipal N° 034/2021		
<b>Total Santa Cruz</b>	<b>7</b>			<b>8299</b>	<b>2892</b>	<b>285959,8</b>	<b>605</b>	<b>0</b>	<b>0</b>			
<b>Total general</b>	<b>96 Municipios, en todo el país</b>			<b>54.114</b>	<b>20.961</b>	<b>327.309,49</b>	<b>1.762</b>	<b>9</b>	<b>1</b>			<b>25 Municipios con Declaratorias (18 Desastres, 7 Emergencia).</b>
				Flas. Afect.	Fam. Dam	Has. Afect.	Viv. Afect.	Muertos	Desaparecidos			

Fuente: MINSALUD, MDRyT, Dptales. y Regs. VIDECI, Gobernaciones, DGRs., UGR's, COED's. y Sectores involucrados con la GRD.

### DETALLE DE ATENCIONES POR DEFENSA CIVIL

Deptal./Regs.	Municipio	Fecha de Atención	Tipología de Suministros	Cant. Familias Atendidas	Peso (Ton.)	Fuente
La Paz	Guanay	6/1/2021	CARPAS, ALIMENTACIÓN, FRAZADAS, ALIMENTOS, MOSQUITEROS, BOTAS DE GOMA, PONCHOS DE GOMA, PASTILLAS POTABILIZADORAS.	4.500	11,5	DGEA
	Teoponte	4/2/2021	ALIMENTOS BÁSICOS, PASTILLAS POTABILIZADORAS, FRAZADAS, COLCHONETAS, HERRAMIENTAS SIMPLES Y KIT DE HIGIENE.	300	7,22	
	Tipuani	20/2/2021	ALIMENTOS BÁSICOS, PASTILLAS POTABILIZADORAS, FRAZADAS, COLCHONETAS, AZADÓN CON MANGO Y KIT DE HIGIENE.	307	178,29	
Chuquisaca	Sucre	4/1/2021	ALIMENTOS BÁSICOS.	4.100	2,5	
Rurrenabaque	San Borja	6/1/2021	CARPAS Y ALIMENTOS BÁSICOS	3.000	8,60	
Chapare	Villa Tunari	26/1/2021	ALIMENTOS BÁSICOS, MALLA DE GAVIONES, COLCHONETA DE GAVIÓN Y TANQUES DE AGUA	3.176	21	
		29/1/2021	REHABILITACIÓN DE SISTEMAS DE AGUA Y REHABILITACIÓN DE DEFENSIVOS.	200	13,24	DGPR
Cochabamba	Tiquipaya	17/1/2021	EN PROCESO	60	0	DGEA
Beni	Trinidad (La Bomba)	1/3/2021	ALIMENTOS BÁSICOS.	34	1,93	DGEA
	Trinidad (Pto. Almacén)	19/1/2021	ALIMENTOS BÁSICOS.	140	7,95	DGEA
Santa Cruz	Santa Rosa del Sara	20/1/2021	ALIMENTOS BÁSICOS.	150	23,99	DGEA
<b>TOTAL</b>				<b>16.317</b>	<b>267,62</b>	

### 3. Mapa de Recurrencia de Inundaciones



Fuente: GEO-SINAGER