



# REPORTE DIARIO NACIONAL DE ALERTA DE RIESGOS Y AFECTACIÓN

## SINAGER-SAT N° 06

Información a partir del 1 de enero del 2019

La Paz, 16 de enero del 2019

### 1.- Alerta de Riesgo por Departamentos

SOBRE LA BASE DE LOS REPORTES HIDRO-METEOROLOGICOS EMITIDO POR EL SENAMHI, EL DIA 13/01/2019, ENTRE LOS DIAS LUNES 14 DE ENERO DEL 2019, AL MIERCOLES 16 DE ENERO DEL 2019, SE ANALIZA LO SIGUIENTE:

EXISTE RIESGO POR LLUVIAS Y TORMENTAS ELECTRICAS MODERADAS Y CONSTANTES, QUE GENERARAN LA SUBIDA DE CAUDALES EN RIOS COMO EL ROCHA, ICHILO, CHAPARE, IVIRGAZAMA, CHIMORE, COROICO, ZONGO, BOOPI, ALTO BENI, TIPUANI, MAPIRI, ISIBORO, ICHOA, SECURE, YACUMA, TIJAMUCHI Y MANIQUI, TUPIZA Y SAN JUAN DEL ORO. LAS CUALES PODRIA AFECTAR A LOS MUNICIPIOS DE:

#### ALERTA AMARILLA

**BENI:** RURRENABAQUE, SANTA ANA DE YACUMA, REYES, SANTA ROSA, EXALTACIÓN Y LORETO.

**CHUQUISACA:** LAS CARRETAS, HUACAYA, SAN PABLO DE HUACARETA, MACHARETI, VILLA VACA GUZMÁN (MUYUPAMPA) Y CULPINA.

**COCHABAMBA:** COCAPATA, COLOMI, POJO Y TOTORA.

**LA PAZ:** CHULUMANI, COROICO, CORIPATA, GUANAY, TEOPONTE, TIPUANI, ALTO BENI Y SAN BUENAVENTURA.

**SANTA CRUZ:** CUEVO, FERNANDEZ ALONSO, SAN JUAN, SAN PEDRO Y SANTA ROSA DEL SARA.

**TARIJA:** YUNCHARA, TOMAYAPO (EL PUENTE).

#### ALERTA NARANJA

**BENI:** TRINIDAD, SAN IGNACIO Y SAN BORJA.

**CHUQUISACA:** MONTEAGUDO.

**COCHABAMBA:** QUILLACOLLO, TIQUIPAYA, COLCAPIRHUA, VINTO, COCHABAMBA, PUERTO VILLARROEL, VILLA TUNARI, CHIMORE, TIRAQUE, SHINAHOTA Y ENTRE RIOS (BULO BULO).

**LA PAZ:** PALOS BLANCOS, APOLO, LA ASUNTA, NUESTRA SEÑORA DE LA PAZ Y CARANAVI.

**POTOSI:** VILLAZÓN Y TUPIZA.

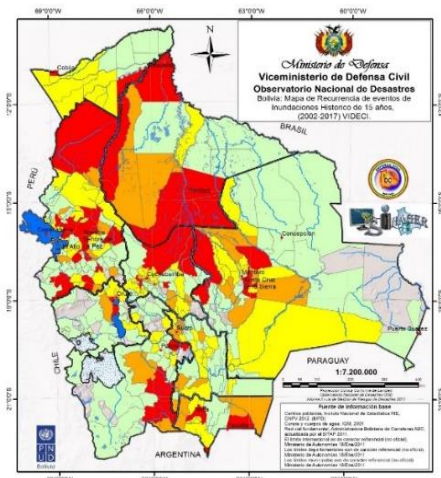
**SANTA CRUZ:** CAMIRI, MINEROS, SAN CARLOS Y YAPACANÍ.

**TARIJA:** YACUIBA, VILLA SAN LORENZO, ENTRE RIOS (LA MORETA), VILLAMONTES Y TARIJA.

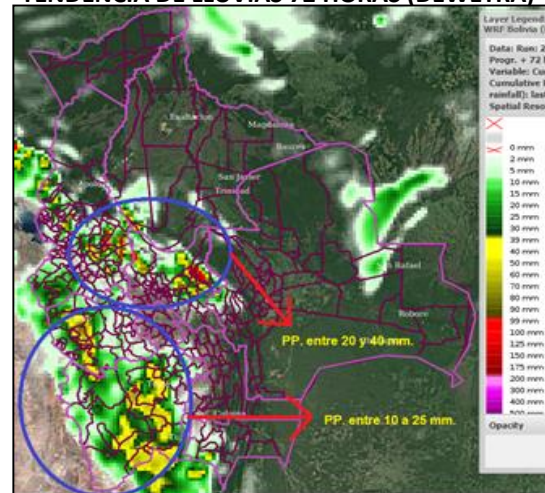
### 2.- Mapa Referencial

#### ANÁLISIS DEL RIESGO

##### MAPA DE RECURRENCIA

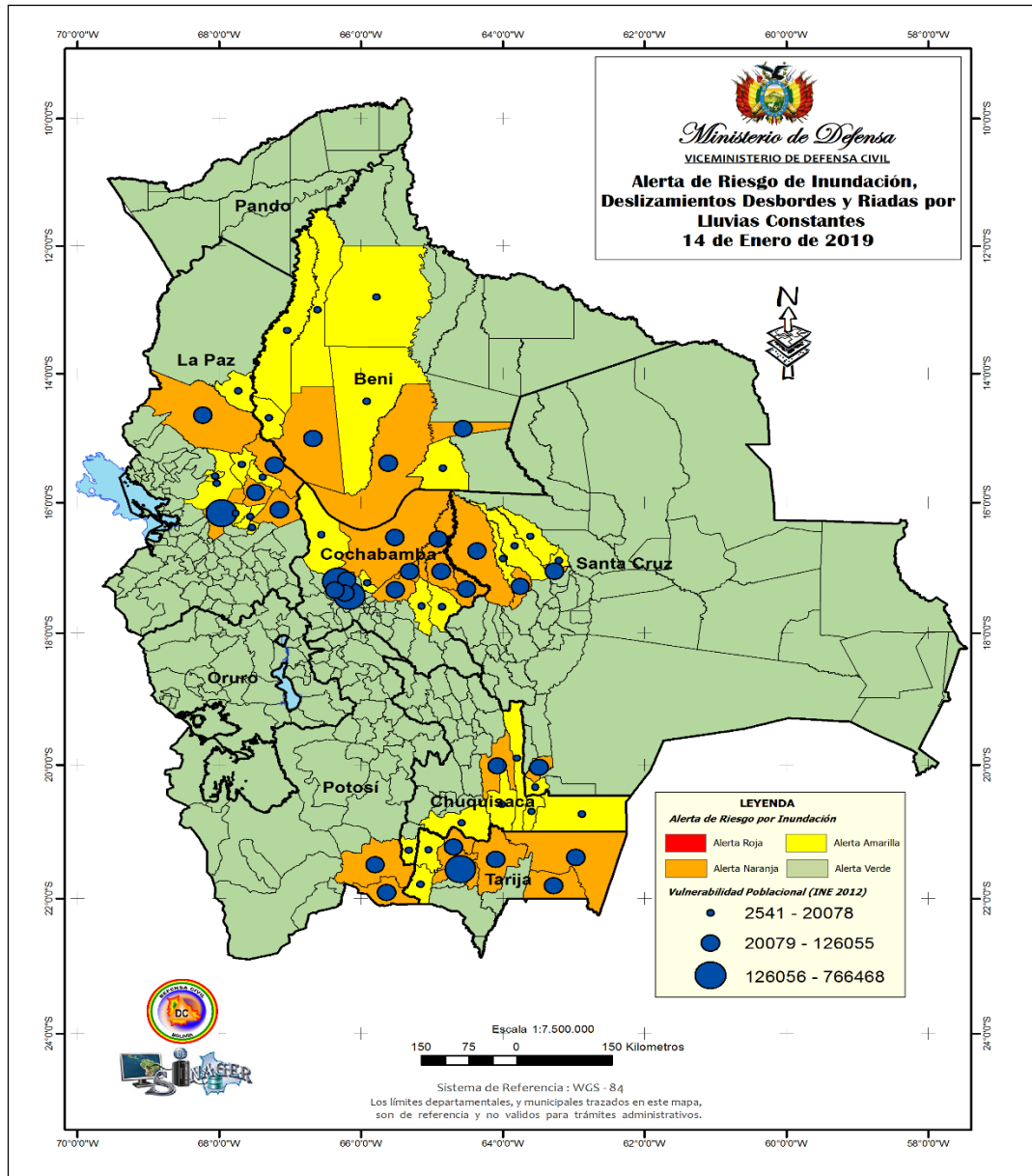


##### TENDENCIA DE LLUVIAS 72 HORAS (DEWETRA)





Ministerio de Defensa  
VICEMINISTERIO DE DEFENSA CIVIL



Fuente: SINAGER-SAT

### 3.- Declaratorias de Emergencia y/o Desastre en Bolivia

#### 3.1.- Declaratoria de Emergencia Nacional

No registra

#### 3.2.- Declaratorias de Emergencia Departamental de Bolivia

Nº	GOBERNACIONES
	----
	<b>TOTAL</b>



### 3.3.- Declaratorias de Emergencia y/o Desastre en Municipios de Bolivia

Nº	DEPARTAMENTO	EMERGENCIA	DESASTRE	EMERGENCIA	DESASTRE
1	TARIJA	1		Bermejo	
2	COCHABAMBA		3		Villa Tunari
					Chimoré
					Entre Rios
3	SANTA CRUZ		3		Lagunillas
					Cuevo
					La Guardia
4	POTOSÍ	2		Tupiza	
				Villazon	
5	BENI	1		Loreto	
	<b>TOTAL</b>	<b>4</b>	<b>6</b>	<b>4</b>	<b>6</b>

*Fuente: Unidad de Preparación y Coordinación-DGEA.*

### 4.- Descripción de daños y acciones realizadas

DEPARTAMENTO	MUNICIPIO	EVENTO	DAÑOS	ACCIONES
POTOSÍ	Villazon	Riada	<ul style="list-style-type: none"> <li>▪ Rio San Juan del Oro afecto, familias de com. Humi (10); Lonte (24); San Isidro (8) y dos casas.</li> <li>▪ Cultivos de papa, maíz, haba. Pérdida de un Vehículo, ocupantes fueron salvados.</li> </ul>	<ul style="list-style-type: none"> <li>▪ Gobernación se encuentra organizando brigadas de evaluación de daños.</li> <li>▪ el VIDECl proporcionó apoyo con dos carpas de Lona.</li> </ul>
	Tupiza	Desborde	<ul style="list-style-type: none"> <li>▪ Rio Tupiza inundó viviendas sin daños personales.</li> <li>▪ Carretera Tupiza - Atocha afectada por deslizamiento.</li> <li>▪ Alcantarillados de centros Mineros afectados.</li> </ul>	<ul style="list-style-type: none"> <li>▪ Gobernación y la ABC, desplazan Maquinaria pesada.</li> </ul>
SANTA CRUZ	Yapacaní	Inundación	<ul style="list-style-type: none"> <li>▪ Afectación de cultivos.</li> </ul>	<ul style="list-style-type: none"> <li>▪ En fecha 12-ene-19, la Brigada de Emergencias, realiza atención a las familias afectadas.</li> </ul>
	Cuevo	Desborde	<ul style="list-style-type: none"> <li>▪ Desborde en la quebrada con afectación de cultivos y daños.</li> </ul>	<ul style="list-style-type: none"> <li>▪ Se encuentra en evaluación preliminar.</li> </ul>
	Lagunillas	Lluvias	<ul style="list-style-type: none"> <li>▪ Cultivos de maíz</li> </ul>	<ul style="list-style-type: none"> <li>▪ Apoyo de la Gobernación con maquinaria pesada.</li> </ul>



Ministerio de Defensa

VICEMINISTERIO DE DEFENSA CIVIL



	Huacaya	Riada	<ul style="list-style-type: none"> <li>Afectación de cultivos</li> </ul>	<ul style="list-style-type: none"> <li>Apoyo por las Autoridades del Municipio.</li> </ul>
TARIJA	San Lorenzo	Riada	<ul style="list-style-type: none"> <li>Falleció Sra. Giovana Flores Condori (35 años), producto de una riada.</li> </ul>	<ul style="list-style-type: none"> <li>Se realiza el levantamiento del cadáver en fecha 11-ene-19, en coordinación con la Policía, Bomberos y SAR del Sur.</li> </ul>
COCHABAMBA	Mizque	Riada	<ul style="list-style-type: none"> <li>Fallecimiento del adolescente Alberto Vallejos Rivera, a causa de una riada.</li> </ul>	<ul style="list-style-type: none"> <li>En fecha 14 de enero/19, fue rescatado el cuerpo del mismo, para realizar el estudio forense.</li> </ul>
	Entre Ríos		<ul style="list-style-type: none"> <li>A causa de una riada, desapareció el Sr. Rubén Roque (30 años).</li> </ul>	<ul style="list-style-type: none"> <li>Se continua con la búsqueda del mismo.</li> </ul>
	Puerto Villarroel	Desborde	<ul style="list-style-type: none"> <li>Desborde del Rio Ichilo, provocó afectación de plantaciones de banano de exportación.</li> </ul>	<ul style="list-style-type: none"> <li>UGR del Municipio, realiza las evaluaciones correspondientes.</li> <li>En fecha 10-ene-19, el Municipio atendió con ayuda humanitaria.</li> <li>Personal de tropa de la Armada Boliviana, realiza la construcción de defensivos.</li> </ul>
CHUQUISACA	Icla	Granizada	<ul style="list-style-type: none"> <li>Daños en diferentes cultivos (Papa, cebolla, maíz, trigo y haba).</li> </ul>	<ul style="list-style-type: none"> <li>Municipio realiza apoyo a las familias afectadas, de acuerdo a sus capacidades.</li> </ul>

Fuente: Unidad de Preparación y Coordinación-DGEA.

#### 5.- Población afectada/damnificada

DEPARTAMENTO	MUNICIPIO	FAM. AFECT.	FAM. DAMN.	HAS. CULTIVOS PERDIDOS	VIV. DESTR.	FALLECIDOS	DESAPARECIDOS <sup>1</sup>
POTOSÍ	Villazón	42	-	-	2	-	-
	Tupiza	20	-	-	-	-	-
SANTA CRUZ	Yapacaní	300	-	-	-	-	-
	Cuevo	1263	713	-	1	-	-
	Lagunillas	1000	300	-	50	-	-
	Huacaya	390	375	-	-	-	-
TARIJA	San Lorenzo	1	-	-	-	1	-
COCHABAMBA	Mizque	1	-	-	-	1	-
	Entre Rios	1	-	-	-	-	1
	Pto. Villarroel	70	-	300	-	-	-
CHUQUISACA	Icla	47	-	58	-	-	-
TOTAL		<b>3135</b>	<b>1388</b>	<b>358</b>	<b>53</b>	<b>2</b>	<b>1</b>
		FAM. AFECT.	FAM. DAMN.	HAS. CULTIVOS PERDIDOS	VIV. DESTR.	FALLECIDOS	DESAPARECIDOS

Fuente: Unidad de Preparación y Coordinación-DGEA.

<sup>1</sup> Código Civil, Art. 32 (Declaración de Ausencia), Párrafo I: Si después de dos años no hay noticias del desaparecido, los presuntos herederos y otras personas que tienen o razonablemente creen tener derechos dependientes de la muerte de aquél, pueden pedir que el juez declare la ausencia.



## 6.- Recomendaciones

### INSTITUCIONAL

- Activar Plan de Contingencias, para realizar acciones de preparación o respuesta en los Municipios identificados.
- Territorializar la información de acuerdo a sus vulnerabilidades, usos y costumbres para generar mejores resultados.
- Comunicar a la población si se encuentra en un área de riesgo de inundaciones.

### POBLACIÓN

- No quedarse en aquellas zonas bajas o cerca de la cuenca de los ríos.
- Desplazarse y guarecerse en zonas más altas.
- En caso de crecida de los ríos evacuar a las familias hacia zonas seguras o albergues temporales, llevando únicamente lo indispensable.
- No atravesar ríos o zonas inundadas a pie en animales o vehículos.
- No cruzar puentes donde el nivel del agua se acerque al borde, pudiendo sus bases estar debilitadas.
- No ingresar a zonas afectadas.
- No acercarse a lugares donde puedan producirse derrumbes y posibles deslizamientos.

## 7.- Glosario de Términos

- **FAMILIAS AFECTADAS:**  
Personas, familias o grupos poblacionales que se ven perjudicados por la ocurrencia de un evento adverso que provoca daños y pérdidas indirectas; bien sea en su salud física y/o mental, bienes, medios de vida, oportunidades de desarrollo, entre otros; y que demandan la atención de las entidades del Estado y de la comunidad a través de procesos de atención de desastres y/o emergencias. **(Decreto reglamentario de la Ley de Gestión de Riesgos).**
- **FAMILIAS DAMNIFICADAS:**  
Personas, familias o grupos poblacionales que se ven perjudicados por la ocurrencia de un evento adverso que provocan daños y pérdidas directas, en sus viviendas y medios de vida, o éstas han quedado en condición de inhabilitación e imposibilidad de recuperarse, debido al grado de destrucción como producto del desastre y/o emergencia. **(Decreto reglamentario de la Ley de Gestión de Riesgos).**
- **SINAGER:**  
Sistema Integrado de Información y Alerta para la Gestión de Riesgos de Desastres. **(Ley Nro. 602 de Gestión de Riesgos).**

EL PRESENTE REPORTE SE ACTUALIZA DIARIAMENTE A HRS. 07:00.