



Ministerio de Defensa

VICEMINISTERIO DE DEFENSA CIVIL



BOLETIN DE RIESGO NACIONAL N°17/18

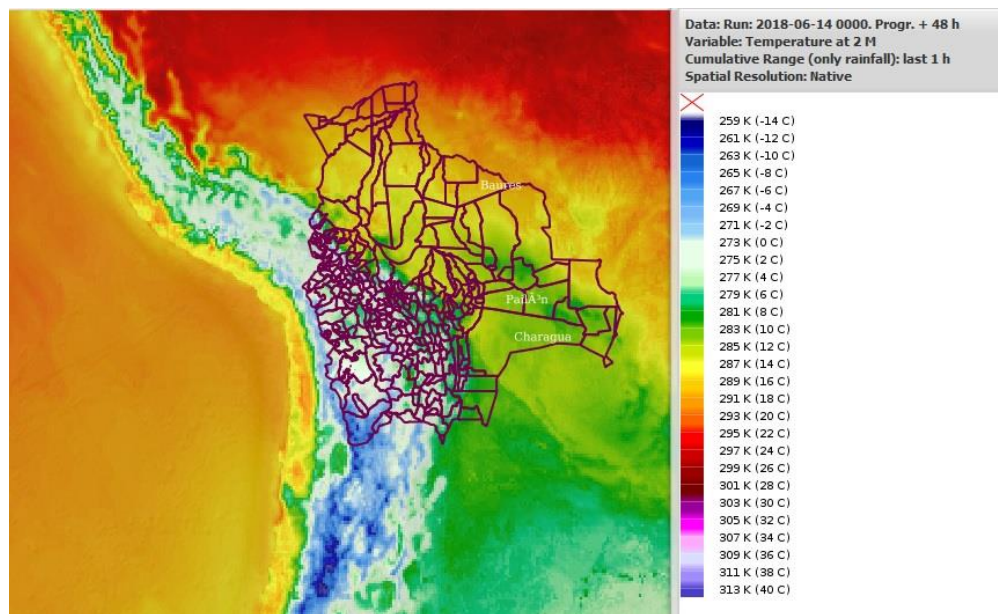
BASE LEGAL

REF: LEY 602, ART.37 Y 38.- RESPONSABILIDAD DEL MINISTERIO DE DEFENSA (DECLARATORIA Y CLASIFICACIÓN DE ALERTAS)
LEY 031, ART. 100.- (GESTION DE RIESGOS Y ATENCION DE DESASTRES NATURALES). I. EL NIVEL CENTRAL DEL ESTADO TIENE LAS SIGUIENTES COMPETENCIAS EXCLUSIVAS: 4. DEFINIR POLITICAS Y ARTICULAR LOS SISTEMAS DE ALERTA TEMPRANA. DS. 2342, ART. 42.- ALERTAS A) DEFINIR NIVELES NOMENCLATURAS Y PROCEDIMIENTOS PARA DIFERENCIAR LOS DISTINTOS NIVELES DE ALERTA FRENTE A UN EVENTO.
DS. 29894, ART. 41 ATRIBUCIONES DEL VICEMINISTERIO DE DEFENSA CIVIL C) PLANIFICAR Y EJECUTAR ACCIONES PARA LA PREPARACIÓN, ALERTA, RESPUESTA, REHABILITACIÓN Y RECONSTRUCCIÓN EN CASO DE EMERGENCIAS Y DESASTRES.

SOBRE LA BASE DE LOS REPORTES METEOROLOGICOS EMITIDOS POR EL SENAMHI DEL DIA 13/06/2018 SOBRE PRONOSTICO DE NEVADAS EN EL TERRITORIO BOLIVIANO DESDE LA NOCHE DEL DIA JUEVES 14, HASTA LA MADRUGADA DEL DIA VIERNES 15 DE JUNIO SE EVALUA LO SIGUIENTE:

DETALLE DEL EVENTO ADVERSO

SE PRONOSTICA NEVADAS DÉBILES TEMPORALMENTE MODERADAS EN ALTURAS MAYORES A 4000 msnm EN EL SECTOR DE LA CORDILLERA OCCIDENTAL, ALTIPLANO NORTE, CENTRO Y SUR DE LOS DEPARTAMENTOS DE LA PAZ, ORURO, POTOSÍ



Análisis de Temperatura a 2 metros de la superficie Software Dewetra



RECOMENDACIONES

EXISTE LA PROBABILIDAD DE DESCENSOS BRUSCOS DE TEMPERATURAS CON PROBABILIDAD DE NEVADAS DÉBILES TEMPORALMENTE MODERADAS. POR LO TANTO, SE SUGIERE QUE SE ACTIVE EL COE EN CASO DE SER NECESARIO Y PONER EN PRACTICA LOS PLANES DE CONTINGENCIA DE **RIESGO DE NEVADAS**.

SE RECOMIENDA PRINCIPALMENTE A LOS CENTROS POBLADOS TOMAR LOS RECAUDOS NECESARIOS.

USAR ROPA ABRIGADA EN ESTOS DIAS, PRINCIPALMENTE NIÑOS Y PERSONAS DE LA TERCERA EDAD. ASIMISMO, SE LES SUGIERE A LOS PRODUCTORES PONER EN RESGUARDO A LAS CRIAS Y HEMBRAS GESTANTES A FIN DE EVITAR PERDIDAS DEL GANADO POR HIPOTERMIA POR LA PROBABILIDAD DE EXTENDRESE LAS BAJAS TEMPERATURAS Y LAS NEVADAS HASTA LA MADRUGADA DEL DIA VIERNES.

MUNICIPIOS INVOLUCRADOS

NOM_DEPTO.	NOM_PROVINCIA	NOM_MUNICIPIO	VIVIENDA	POBLACION	CATEGORIA_ALERTA
La Paz	Muñecas	Ayata	2747	8410	Alerta Amarillo
Tarija	Mendez	Tomayapo (El Puente)	3453	11354	Alerta Naranja
Potosi	Nor Lipez	Colcha"K" (V.Martin)	3307	12997	Alerta Naranja
La Paz	Camacho	Puerto Acosta	5011	11290	Alerta Naranja
La Paz	Pacajes	Caquiaviri	4269	14687	Alerta Naranja
La Paz	Muñecas	Chuma	3938	11473	Alerta Naranja
Chuquisaca	Nor Cinti	Camargo	4325	15644	Alerta Naranja
La Paz	Bautista Saavedra	Charazani (Gral.Perez)	3550	13023	Alerta Naranja
La Paz	Camacho	Mocomoco	6606	15665	Alerta Naranja
Potosi	Sur Lipez	San Antonio de Esmoruco	715	2284	Alerta Verde
Tarija	Avilez	Yunchara	1484	5490	Alerta Verde
Potosi	Enrique Baldivieso	San Agustín	489	1684	Alerta Verde
Potosi	Sur Lipez	San Pablo de Lipez	871	3371	Alerta Verde
Chuquisaca	Sur Cinti	Las Carretas	1062	4088	Alerta Verde
Chuquisaca	Sur Cinti	Villa Abecia	965	3514	Alerta Verde
Potosi	Nor Lipez	San Pedro de Quemes	372	1060	Alerta Verde
Potosi	Daniel Campos	Tahua	679	1700	Alerta Verde
Potosi	Daniel Campos	Llica	1504	4150	Alerta Verde
Oruro	Mejillones	Todos Santos	193	727	Alerta Verde
Oruro	Carangas	Choquecota	516	1850	Alerta Verde
Oruro	Mejillones	La Rivera	181	509	Alerta Verde
Oruro	Sajama	Turco	1556	5207	Alerta Verde
Oruro	Mejillones	Carangas		840	Alerta Verde



Ministerio de Defensa

VICEMINISTERIO DE DEFENSA CIVIL



Oruro	San Pedro De Totora	San Pedro de Totora	1886	5531	Alerta Verde
Oruro	Sajama	Curahuara de Carangas	1335	4184	Alerta Verde
La Paz	General Jose Manuel	Catacora	736	2881	Alerta Verde
La Paz	Pacajes	Charaña	1159	3246	Alerta Verde
La Paz	General Jose Manuel	Santiago de Machaca	1830	4593	Alerta Verde
Oruro	Sabaya	Coipasa	253	903	Alerta Verde
La Paz	Bautista Saavedra	Curva	982	3285	Alerta Verde
La Paz	Camacho	Humanata	2108	5342	Alerta Verde

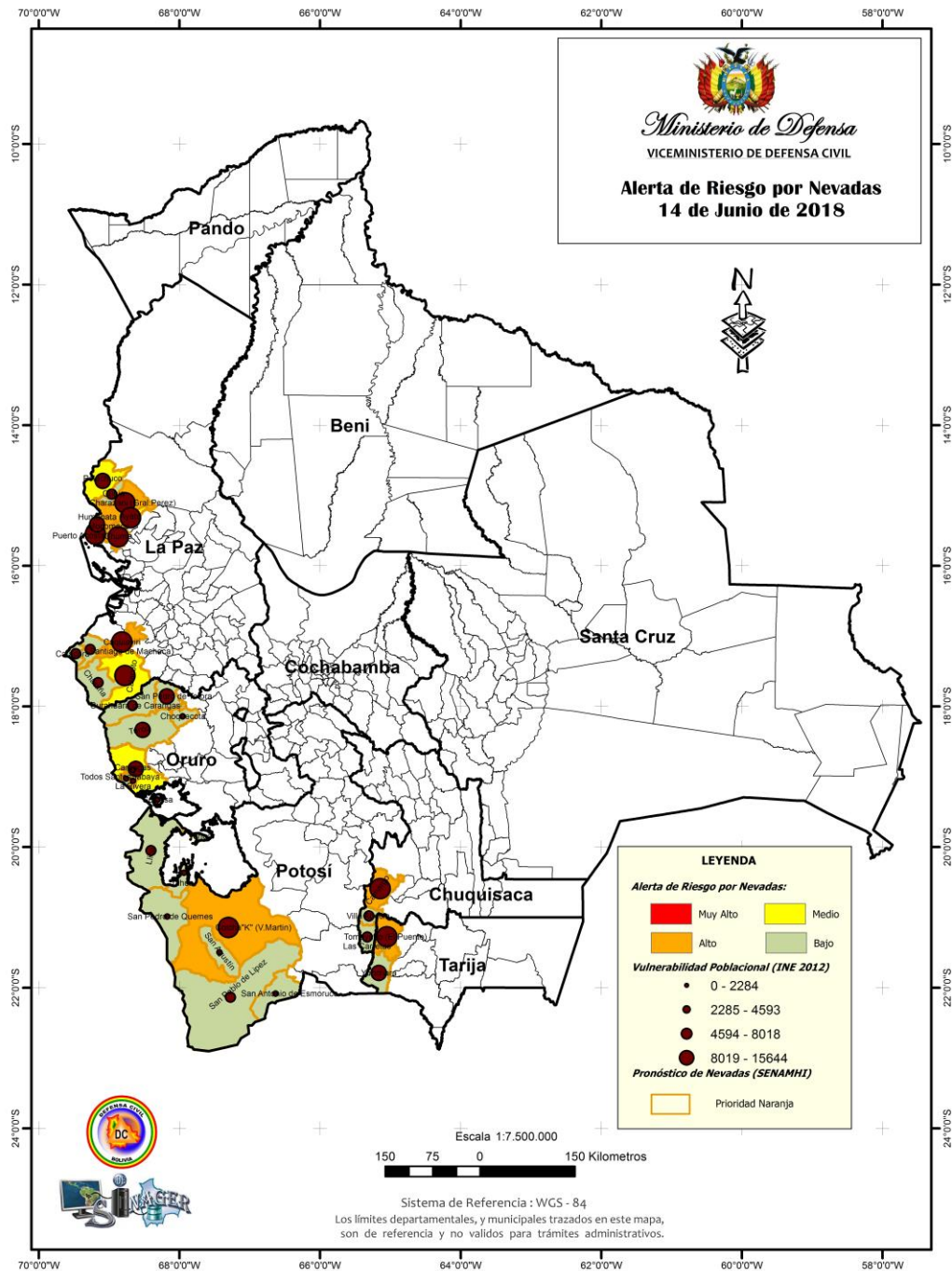
La Paz ,14 de junio del 2018



Ministerio de Defensa
VICEMINISTERIO DE DEFENSA CIVIL



MAPA REFERENCIAL



Boletín elaborado en base información del SENAMHI – Análisis de Riesgo: SINAGER-SAT