



Ministerio de Defensa

VICEMINISTERIO DE DEFENSA CIVIL



BOLETIN DE RIESGO NACIONAL N°16/18

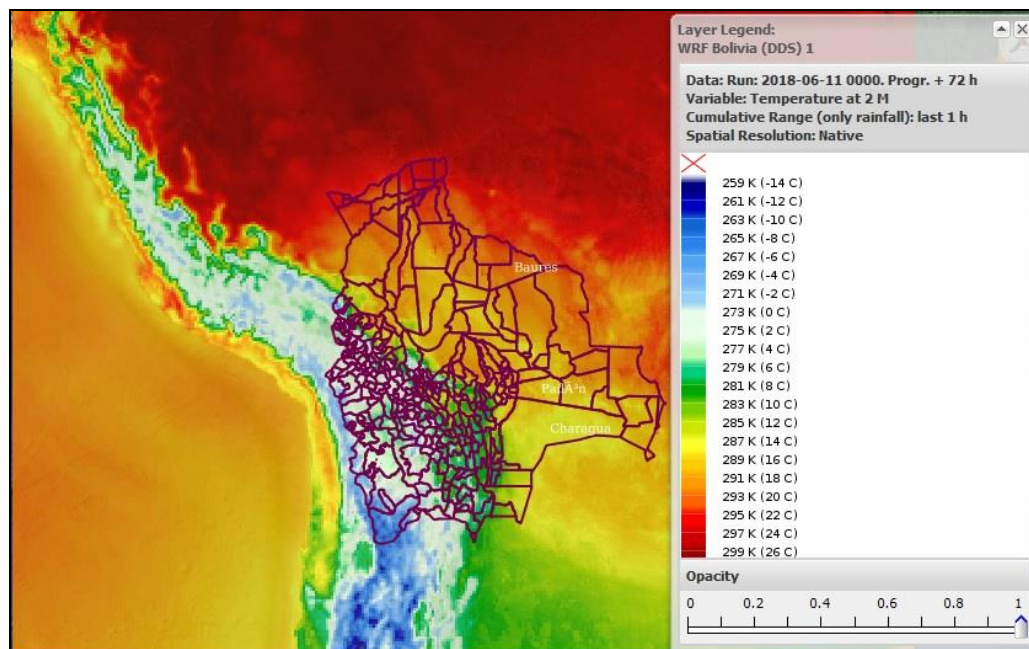
BASE LEGAL

REF: LEY 602, ART.37 Y 38.- RESPONSABILIDAD DEL MINISTERIO DE DEFENSA (DECLARATORIA Y CLASIFICACIÓN DE ALERTAS)
LEY 031, ART. 100.- (GESTION DE RIESGOS Y ATENCION DE DESASTRES NATURALES). I. EL NIVEL CENTRAL DEL ESTADO TIENE LAS SIGUIENTES COMPETENCIAS EXCLUSIVAS: 4. DEFINIR POLITICAS Y ARTICULAR LOS SISTEMAS DE ALERTA TEMPRANA. DS. 2342, ART. 42.- ALERTAS A) DEFINIR NIVELES NOMENCLATURAS Y PROCEDIMIENTOS PARA DIFERENCIAR LOS DISTINTOS NIVELES DE ALERTA FRENTE A UN EVENTO.
DS. 29894, ART. 41 ATRIBUCIONES DEL VICEMINISTERIO DE DEFENSA CIVIL C) PLANIFICAR Y EJECUTAR ACCIONES PARA LA PREPARACIÓN, ALERTA, RESPUESTA, REHABILITACIÓN Y RECONSTRUCCIÓN EN CASO DE EMERGENCIAS Y DESASTRES.

SOBRE LA BASE DE LOS REPORTES METEOROLOGICOS EMITIDOS POR EL SENAMHI DEL DÍA 11/06/2018 SOBRE PRONÓSTICO DE UN FRENTE FRIO AL TERRITORIO BOLIVIANO ENTRE EL DIA MARTES 12 HASTA EL DIA VIERNES 15 DE JUNIO SE EVALUA LO SIGUIENTE:

DETALLE DEL EVENTO ADVERSO

SE PRONOSTICA EL INGRESO DE UN FRENTE FRIO AL TERRITORIO BOLIVIANO QUE OCASIONARÁ DESCENSOS BRUSCOS DE TEMPERATURAS ENTRE 9° C Y 12° C Y APORTES DE HUMEDAD EN NIVELES ALTOS Y MEDIOS A OCURRIR ENTRE LAS FECHAS ANTERIORMENTE MENCIONADAS ESPECIALMENTE EN LOS DEPARTAMENTOS DE TARIJA, CHUQUISACA Y SANTA CRUZ.



Análisis de Temperatura a 2 metros de la superficie Software Dewetra



RECOMENDACIONES

EXISTE LA PROBABILIDAD DE DESCENSOS BRUSCOS DE TEMPERATURAS. POR LO TANTO, SE SUGIERE QUE SE ACTIVE EL COE EN CASO DE SER NECESARIO Y PONER EN PRACTICA LOS PLANES DE CONTINGENCIA DE **RIESGO DE OLAS DE FRIO**.

SE RECOMIENDA PRINCIPALMENTE A LOS CENTROS POBLADOS TOMAR LOS RECAUDOS NECESARIOS.

USAR ROPA ABRIGADA EN ESTOS DIAS, PRINCIPALMENTE NIÑOS Y PERSONAS DE LA TERCERA EDAD. ASIMISMO, SE LES SUGIERE A LOS PRODUCTORES PONER EN RESGUARDO A LAS CRIAS Y HEMBRAS GESTANTES A FIN DE EVITAR PERDIDAS DEL GANADO POR HIPOTERMIA POR LA PROBABILIDAD DE EXTENDERSE LAS BAJAS TEMPERATURAS HASTA EL DIA VIERNES.

MUNICIPIOS INVOLUCRADOS

NOM_DEPTO.	NOM_PROVINCIA	NOM_MUNICIPIO	VIVIENDA	POBLACION	CATEGORIA_ALERTA
Santa Cruz	Florida	Quirusillas	730	2995	Alerta Verde
Chuquisaca	Sur Cinti	Villa Abecia	965	3514	Alerta Verde
Chuquisaca	Sur Cinti	Las Carretas	1062	4088	Alerta Verde
Chuquisaca	Tomina	El Villar	1212	4465	Alerta Verde
Chuquisaca	Tomina	Villa Alcalá	1072	4902	Alerta Verde
Santa Cruz	Cordillera	Cuevo	1117	5052	Alerta Verde
Santa Cruz	Cordillera	Boyube	1013	5087	Alerta Verde
Santa Cruz	Cordillera	Lagunillas	1071	5366	Alerta Verde
Tarija	Avilez	Yunchara	1484	5490	Alerta Verde
Tarija	Mendez	Villa San Lorenzo	6484	23863	Alerta Verde
Tarija	Mendez	Tomayapo (El Puente)	3453	11354	Alerta Verde
Chuquisaca	Luis Calvo	Huacaya	603	2541	Alerta Verde
Chuquisaca	Hernando Siles	San Pablo de Huacareta	2079	8349	Alerta Verde
Chuquisaca	Hernando Siles	Monteagudo	6079	24303	Alerta Verde
Chuquisaca	Sud Cinti	Culpina	4347	17731	Alerta Verde
Chuquisaca	Tomina	Sopachuy	2010	7312	Alerta Amarilla
Chuquisaca	Luis Calvo	Machareti	1751	7418	Alerta Amarilla
Chuquisaca	Tomina	Tomina	2113	8494	Alerta Amarilla
Santa Cruz	Florida	Pampa Grande	2714	9198	Alerta Amarilla
Chuquisaca	Luis Calvo	Villa Vaca Guzmán (Muyupampa)	2532	9720	Alerta Amarilla
Santa Cruz	Florida	Mairana	2964	10177	Alerta Amarilla
Chuquisaca	Tomina	Padilla	2810	10383	Alerta Amarilla



Ministerio de Defensa

VICEMINISTERIO DE DEFENSA CIVIL



Santa Cruz	Florida	Samaipata	3099	10472	Alerta Amarilla
Chuquisaca	Azurduy	Villa Azurduy	2538	10652	Alerta Amarilla
Santa Cruz	Cordillera	Gutiérrez	2390	12273	Alerta Amarilla
Santa Cruz	Warnes	Okinawa Uno	2560	12482	Alerta Amarilla
Chuquisaca	Nor Cinti	Incahuasi	2779	13056	Alerta Amarilla
Chuquisaca	Azurduy	Tarvita (Villa Arias)	3418	14261	Alerta Amarilla
Tarija	Avilez	Uriondo	4162	14781	Alerta Amarilla
Santa Cruz	Andres Ibañez	Porongo	3622	15317	Alerta Amarilla
Tarija	Gran Chaco	Caraparí	3995	15366	Alerta Amarilla
Chuquisaca	Nor Cinti	Camargo	4325	15644	Alerta Amarilla
Chuquisaca	Nor Cinti	Villa Charcas	3475	16150	Alerta Amarilla
Tarija	Arce	Padcaya	5090	18681	Alerta Amarilla
Tarija	Burnet O'Connor	Entre Rios	5415	21991	Alerta Amarilla
Santa Cruz	Cordillera	Cabezas	5628	26434	Alerta Amarilla
Santa Cruz	Cordillera	Charagua	6289	32186	Alerta Naranja
Chuquisaca	Nor Cinti	San Lucas	8008	32520	Alerta Naranja
Santa Cruz	Cordillera	Camiri	8374	33838	Alerta Naranja
Tarija	Arce	Bermejo	9012	34505	Alerta Naranja
Tarija	Gran Chaco	Villamontes	10289	39867	Alerta Naranja
Santa Cruz	Andres Ibañez	Cotoca	10241	45519	Alerta Naranja
Santa Cruz	Andres Ibañez	El Torno	12235	49652	Alerta Naranja
Santa Cruz	Andres Ibañez	La Guardia	21314	89284	Alerta Naranja
Tarija	Gran Chaco	Yacuiba	22138	92245	Alerta Naranja
Santa Cruz	Warnes	Warnes	23218	96406	Alerta Naranja
Tarija	Cercado	Tarija	54926	205375	Alerta Roja
Santa Cruz	Andres Ibañez	Santa Cruz	362877	1454539	Alerta Roja

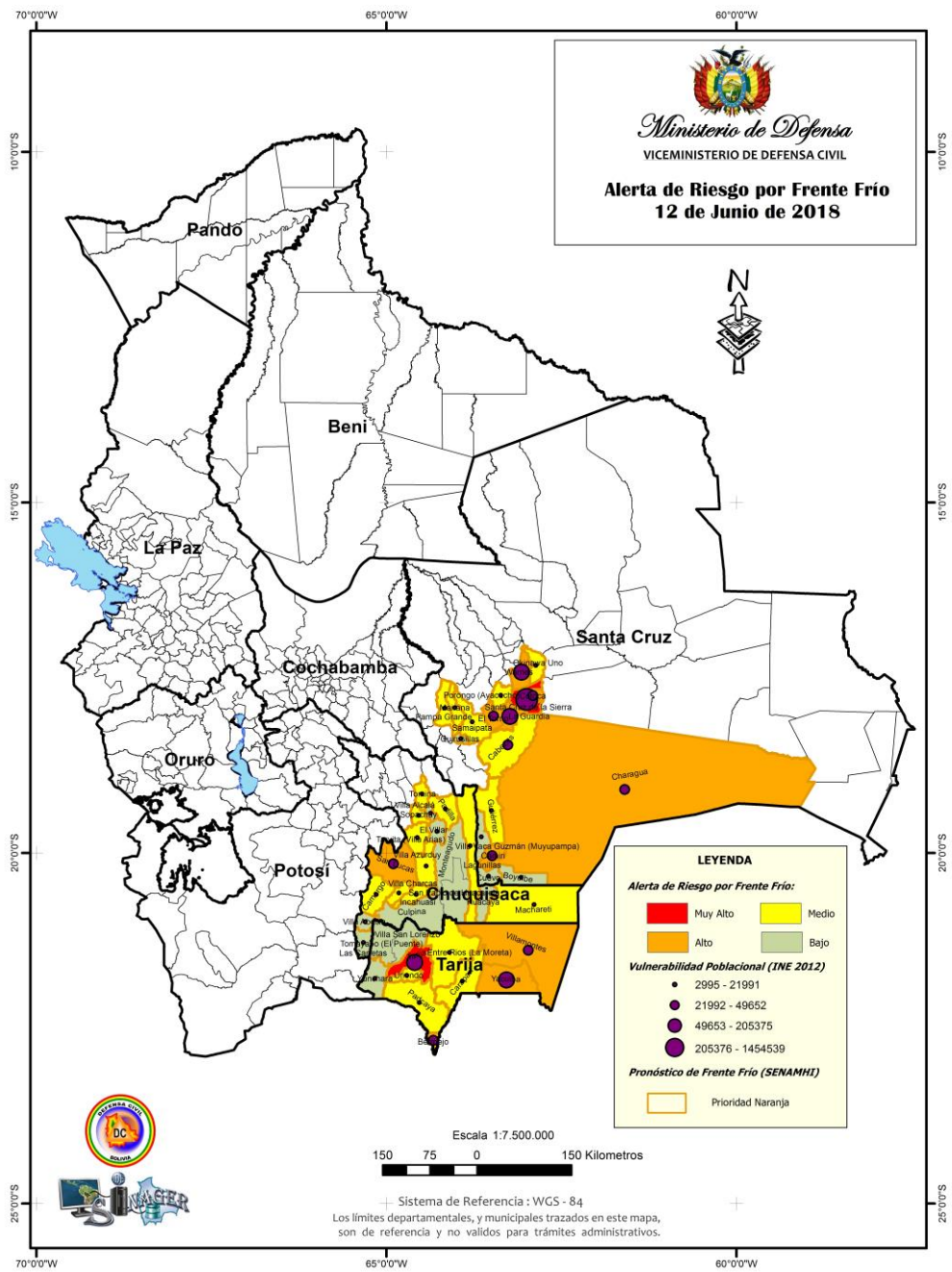
La Paz ,12 de junio del 2018



Ministerio de Defensa
VICEMINISTERIO DE DEFENSA CIVIL



MAPA REFERENCIAL



Boletín elaborado en base información del SENAMHI – Análisis de Riesgo: SINAGER-SAT