



Ministerio de Defensa
VICEMINISTERIO DE DEFENSA CIVIL



BOLETIN DE RIESGO NACIONAL N°15/18

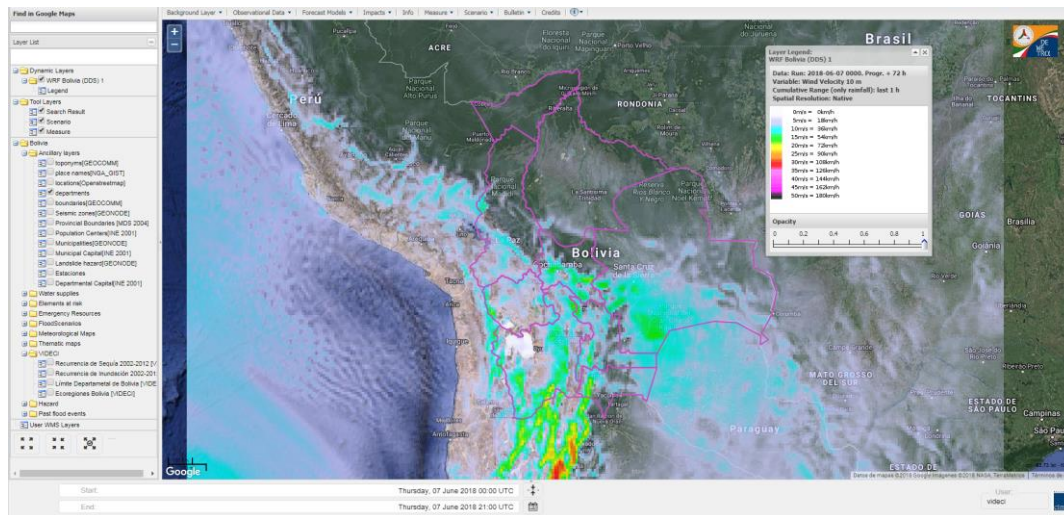
BASE LEGAL

REF: LEY 602, ART.37 Y 38.- RESPONSABILIDAD DEL MINISTERIO DE DEFENSA (DECLARATORIA Y CLASIFICACIÓN DE ALERTAS)
LEY 031, ART. 100.- (GESTION DE RIESGOS Y ATENCION DE DESASTRES NATURALES). I. EL NIVEL CENTRAL DEL ESTADO TIENE LAS SIGUIENTES COMPETENCIAS EXCLUSIVAS: 4. DEFINIR POLITICAS Y ARTICULAR LOS SISTEMAS DE ALERTA TEMPRANA. DS. 2342, ART. 42.- ALERTAS A) DEFINIR NIVELES NOMENCLATURAS Y PROCEDIMIENTOS PARA DIFERENCIAR LOS DISTINTOS NIVELES DE ALERTA FRENTE A UN EVENTO.
DS. 29894, ART. 41 ATRIBUCIONES DEL VICEMINISTERIO DE DEFENSA CIVIL C) PLANIFICAR Y EJECUTAR ACCIONES PARA LA PREPARACIÓN, ALERTA, RESPUESTA, REHABILITACIÓN Y RECONSTRUCCIÓN EN CASO DE EMERGENCIAS Y DESASTRES.

SOBRE LA BASE DE LOS REPORTES METEOROLOGICOS EMITIDOS POR EL SENAMHI DEL DIA 07/06/2018 SOBRE PRONOSTICO DE VIENTOS DESDE LA MAÑANA DEL DIA 08 DE JUNIO HASTA LA NOCHE DEL DIA 11 DE JUNIO SE EVALUA LO SIGUIENTE:

DETALLE DEL EVENTO ADVERSO

VIENTOS MODERADOS A FUERTES DE DIRECCION NOROESTE CON INTENSIDADES ENTRE 70 Y 100 KM/H QUE AFECTARAN GRAN PARTE DEL DEPARTAMENTOS DE SANTA CRUZ.



Análisis de Velocidad de Vientos a 10 metros de la superficie Software Dewetra



RECOMENDACIONES

SE RECOMIENDA CERRAR PUERTAS, VENTANAS, ASEGURAR TOLDOS CALAMINAS Y TECHOS, ASÍ MISMO RETIRAR MACETAS Y TODOS AQUELLOS OBJETOS QUE PUEDAN CAER A LA CALLE Y PROVOCAR UN ACCIDENTE. POR OTRO LADO, SI SE ENCUENTRA EN LA CALLE ES CONVENIENTE ALEJARSE DE CORNISAS, MUROS O ÁRBOLES, QUE PUEDAN LLEGAR A DESPRENDERSE, TOMAR PRECAUCIÓN DELANTE DE EDIFICACIONES EN CONSTRUCCIÓN O EN MAL ESTADO, ABSTENERSE DE SUBIR ANDAMIOS SIN LAS ADECUADAS MEDIDAS DE SEGURIDAD. ASI MISMO, SE SUGIERE ACTIVAR PLANES DE CONTINGENCIAS Y COE'S, PARA REALIZAR ACCIONES PREVENTIVAS EN LOS MUNICIPIOS Y GOBERNACIONES; ASEGÚRESE DE TENER CONDICIONES SEGURAS Y/O AVISAR A LAS AUTORIDADES.

MUNICIPIOS INVOLUCRADOS

NONBRE_PROVINCIA	NOMBRE_MUNICIPIO	VIVIENDA	POBLACION	CATEGORIA_ALERTA
Andres Ibañez	La Guardia	21314	89284	Alerta Naranja
Andres Ibañez	El Torno	12235	49652	Alerta Naranja
Andres Ibañez	Cotoca	10241	45519	Alerta Naranja
Andres Ibañez	Porongo (Ayacucho)	3622	15317	Alerta Amarillo
Andres Ibañez	Santa Cruz de la Sierra	362877	1454539	Alerta Roja
Cordillera	Lagunillas	1071	5366	Alerta Verde
Cordillera	Camiri	8374	33838	Alerta Naranja
Cordillera	Gutiérrez	2390	12273	Alerta Amarillo
Cordillera	Cabezas	5628	26434	Alerta Amarillo
Cordillera	Boyuibe	1013	5087	Alerta Verde
Cordillera	Cuevo	1117	5052	Alerta Verde
Cordillera	Charagua	6289	32186	Alerta Naranja
Florida	Samaipata	3099	10472	Alerta Amarillo
Florida	Quirusillas	730	2995	Alerta Verde
Florida	Pampa Grande	2714	9198	Alerta Amarillo
Florida	Mairana	2964	10177	Alerta Amarillo
Ichilo	Buena Vista	3171	12879	Alerta Amarillo
Ichilo	San Carlos	4573	20093	Alerta Amarillo
Ichilo	San Juan	2055	9191	Alerta Amarillo
Ichilo	Yapacaní	2055	50558	Alerta Naranja
Obispo Santisteban	General Saavedra	3236	14209	Alerta Amarillo
Obispo Santisteban	Fernandez Alonso	3163	15117	Alerta Amarillo
Obispo Santisteban	Mineros	5327	23251	Alerta Amarillo
Obispo Santisteban	San Pedro	3477	19103	Alerta Amarillo
Obispo Santisteban	Montero	26343	109518	Alerta Naranja
Sara	Portachuelo	4119	17885	Alerta Amarillo



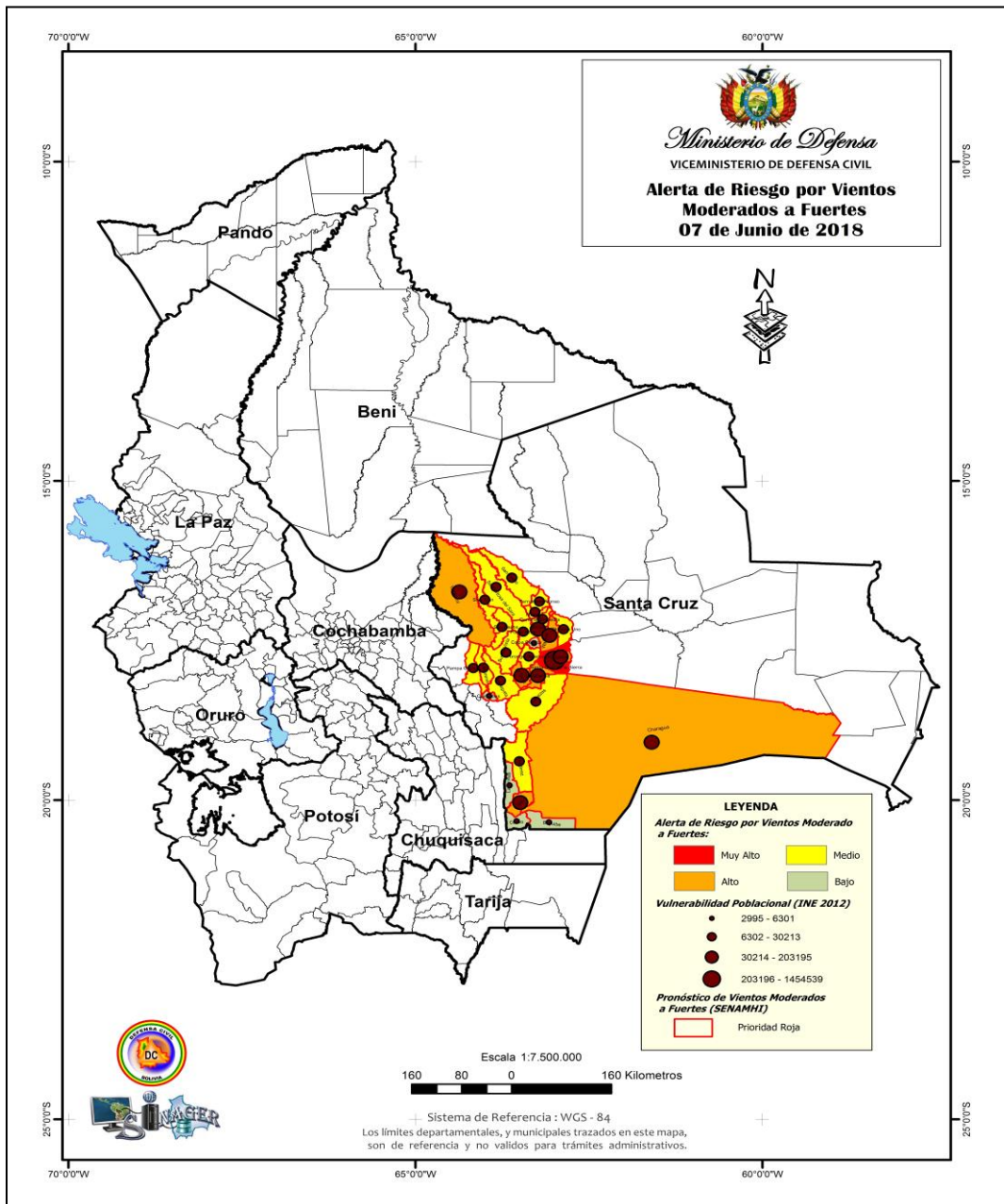
Ministerio de Defensa

VICEMINISTERIO DE DEFENSA CIVIL



Sara	Colpa Bélgica	1354	6069	Alerta Verde
Sara	Santa Rosa del Sara	4978	19217	Alerta Amarillo
Warnes	Okinawa Uno	2560	12482	Alerta Amarillo
Warnes	Warnes	23218	96406	Alerta Verde

MAPA REFERENCIAL



Boletín elaborado en base información del SENAMHI – Análisis de Riesgo: SINAGER-SAT