



BOLETIN DE RIESGO NACIONAL N°11/18

REF: LEY 602, ART. 37 Y 38.- RESPONSABILIDAD DEL MINISTERIO DE DEFENSA (DECLARATORIA Y CLASIFICACIÓN DE ALERTAS)
LEY 031, ART. 100.- (GESTIÓN DE RIESGOS Y ATENCIÓN DE DESASTRES NATURALES). . I. EL NIVEL CENTRAL DEL ESTADO TIENE LAS SIGUIENTES COMPETENCIAS EXCLUSIVAS: 4. DEFINIR POLÍTICAS Y ARTICULAR LOS SISTEMAS DE ALERTA TEMPRANA. DS. 2342, ART. 42.- ALERTAS A) DEFINIR NIVELES NOMENCLATURAS Y PROCEDIMIENTOS PARA DIFERENCIAR LOS DISTINTOS NIVELES DE ALERTA FRENTE A UN EVENTO. DS. 29894, ART. 41 ATRIBUCIONES DEL VICEMINISTERIO DE DEFENSA CIVIL C) PLANIFICAR Y EJECUTAR ACCIONES PARA LA PREPARACIÓN, ALERTA, RESPUESTA, REHABILITACIÓN Y RECONSTRUCCIÓN EN CASO DE EMERGENCIAS Y DESASTRES.

SOBRE LA BASE DE LOS REPORTES METEOROLÓGICOS E HIDROLÓGICOS EMITIDOS POR EL SENAMHI Y SNHN DEL DÍA 27/02/2018 PARA LOS DÍAS JUEVES 01 AL DOMINGO 04 DE MARZO SE EVALUA LO SIGUIENTE:

EXISTE RIESGO POR LLUVIAS Y TORMENTAS ELÉCTRICAS MODERADAS A FUERTES, QUE GENERARÁN LA SUBIDA DE CAUDALES EN RÍOS COMO EL, IBARE, MAMORE, ISIBORO, SECURE, ALTO BENI, TIJAMUCHI, MANIQUI, PIRAI, TIPUANI, MAPIRI, COROICO, ICHILO, CHAPARE, CHIMORE, TAQUIÑA, CHIPIRIRI. ASÍ MISMO EN LA CUENCA DEL PILCOMAYO, RÍO TUPIZA, COTAGAITA, SAN JUAN DEL ORO, SUCHEZ EN LA PAZ, ACRE, MADRE DE DIOS Y TAHUAMANU EN PANDO. DE ESTA MANERA, QUEDEN AFECTADOS LOS MUNICIPIOS DE:

ALERTA AMARILLA

BENI: GUAYARAMERÍN, PUERTO SILES Y SAN JOAQUÍN (3).

CHUQUISACA: VILLA AZURDUY, CULPINA, PADILLA, VILLA ABECIA, EL VILLAR, LAS CARRERAS E INCAHUASI (7).

COCHABAMBA: TOLATA, ARBIETO, CLIZA, SAN BENITO, PUNATA, MOROCHATA, AYOPAYA (VILLA DE IND), COCAPATA, SIPE SIPE Y SANTIBAÑEZ (10).

LA PAZ: IXIAMAS, SORATA, APOLO, EL ALTO, MECAPACA, BATALLAS, CURVA, MALLA, PUCARANI, SAPAHAQUI, CAIROMA, SAN BUENAVENTURA, LURIBAY E INQUISIVI (14).

PANDO: BOLPEBRA (MUKDEN) Y FILADELFIA (2).

SANTA CRUZ: GUTIÉRREZ, QUIRUSILLAS, POSTRER VALLE, SANTA ROSA DEL SARA, BUENA VISTA, VALLEGRANDE, PAMPA GRANDE, LAGUNILLAS, MAIRANA, BOYUIBE, CAMIRI, CUEVO, PORTACHUELO, SAN PEDRO, EL PUENTE, TRIGAL Y SAMAIPATA (17).

TARIJA: TARIJA, BERMEJO, PADCAYA, YUNCHARA, TOMAYAPO (EL PUENTE), ENTRE RÍOS (LA MORETA), VILLA SAN LORENZO Y URIONDO (8).

ALERTA NARANJA

BENI: SAN RAMÓN, SAN BORJA, RIBERALTA, LORETO, TRINIDAD, SAN ANDRÉS, REYES, SAN JAVIER, EXALTACION, SANTA ROSA, BAURES, MAGDALENA, SAN IGNACIO DE MOXOS, SANTA ANA DE YACUMA, HUACARAJE Y RURRENABAQUE (16).

CHUQUISACA: MACHARETI, HUACAYA, VILLA VACA GUZMÁN (MUYUPAMPA), SAN PABLO DE HUACARETA Y MONTEAGUDO (5).

COCHABAMBA: PUERTO VILLARROEL, SHINAHOTA, COLOMI, CHIMORE, VILLA TUNARI, TIQUIPAYA, COCHABAMBA, SACABA, QUILLACOLLO, COLCAPIRHUA, ENTRE RÍOS (BULO BULO) Y VINTO (12).

LA PAZ: GUANAY, NUESTRA SEÑORA DE LA PAZ, MAPIRI, TEOPONTE, ALTO BENI, PALOS BLANCOS, LA ASUNTA, PELECHUCO, PUERTO ACOSTA, CARANAVI, CAJUATA, TIPUANI, COROICO, IRUPANA, HUMANATA, CHULUMANI, ESCOMA, YANACACHI, PALCA Y CORIPATA (20).

SANTA CRUZ: YAPACANÍ, SAN JUAN DE YAPACANÍ Y, SAN CARLOS (3).

PANDO: COBIJA, SAN LORENZO, PUERTO GONZALES MORENO, PORVENIR, EL SENA Y PUERTO RICO (6).

POTOSÍ: COTAGAITA Y TUPIZA (2)

TARIJA: YACUIBA, CARAPARÍ Y VILLAMONTES (3).

SE RECOMIENDA ACTIVAR EL PLAN DE CONTINGENCIAS Y COE'S, PARA REALIZAR ACCIONES PREVENTIVAS EN LOS MUNICIPIOS Y GOBERNACIONES DE LAS REGIONES CITADAS ANTE POSIBLES INUNDACIONES Y/O DESBORDES POR LA VULNERABILIDAD DE LAS ZONAS POSIBLEMENTE AFECTADAS DE ALTA RECURRENCIA. POR LOS NIVELES DE RIESGOS PARA ESTE EVENTO SE RECOMIENDA COMUNICAR A LA POBLACIÓN: SI SE ENCUENTRAN EN UN ÁREA CON RIESGO DE INUNDACIONES, NO QUEDARSE EN AQUELLAS ZONAS BAJAS O CERCA DE LA CUENCA DE LOS RÍOS; SÍ EL RÍO COMIENZA A CRECER, EVACUEMOS A LAS FAMILIAS HACIA LAS ZONAS SEGURAS COMO ALBERGUES TEMPORALES LLEVANDO ÚNICAMENTE LO INDISPENSABLE; NO ATRAVESAR RÍOS O ZONAS INUNDADAS A PIE, EN ANIMALES O VEHÍCULOS; NO CRUZAR PUENTES DONDE EL NIVEL DEL AGUA SE ACERQUE AL BORDE, PUES SUS BASES PODRÍAN ESTAR DEBILITADAS; NO INGRESAR EN ZONAS AFECTADAS; NO ACERCARSE A LUGARES DONDE PUEDAN PRODUCIRSE DERRUMBES Y POSIBLES DESLIZAMIENTOS; DESPLAZARSE Y GUARECERSE EN ZONAS MÁS ALTAS; ASEGURESE DE TENER CONDICIONES SEGURAS Y/O AVISAR A LAS AUTORIDADES. EN EL ALTIPLANO Y VALLES, ES POSIBLE LA PRESENCIA DE GRANIZO, TOMAR PREVISIONES. ASÍ MISMO, SE RECOMIENDA A MUNICIPIOS TERRITORIALIZAR LA INFORMACIÓN, DE ACUERDO A SUS VULNERABILIDADES, USOS Y COSTUMBRES, PARA GENERAR MEJORES RESULTADOS DE PREVENCIÓN ANTE ESTOS EVENTOS ADVERSOS. POR TANTO LAS CONDICIONES AMERITAN ALERTA AMARILLA Y NARANJA.

PARA UNA MEJOR INTERPRETACIÓN EN EL SIGUIENTE MAPA PODEMOS OBSERVAR LOS MUNICIPIOS AFECTADOS:

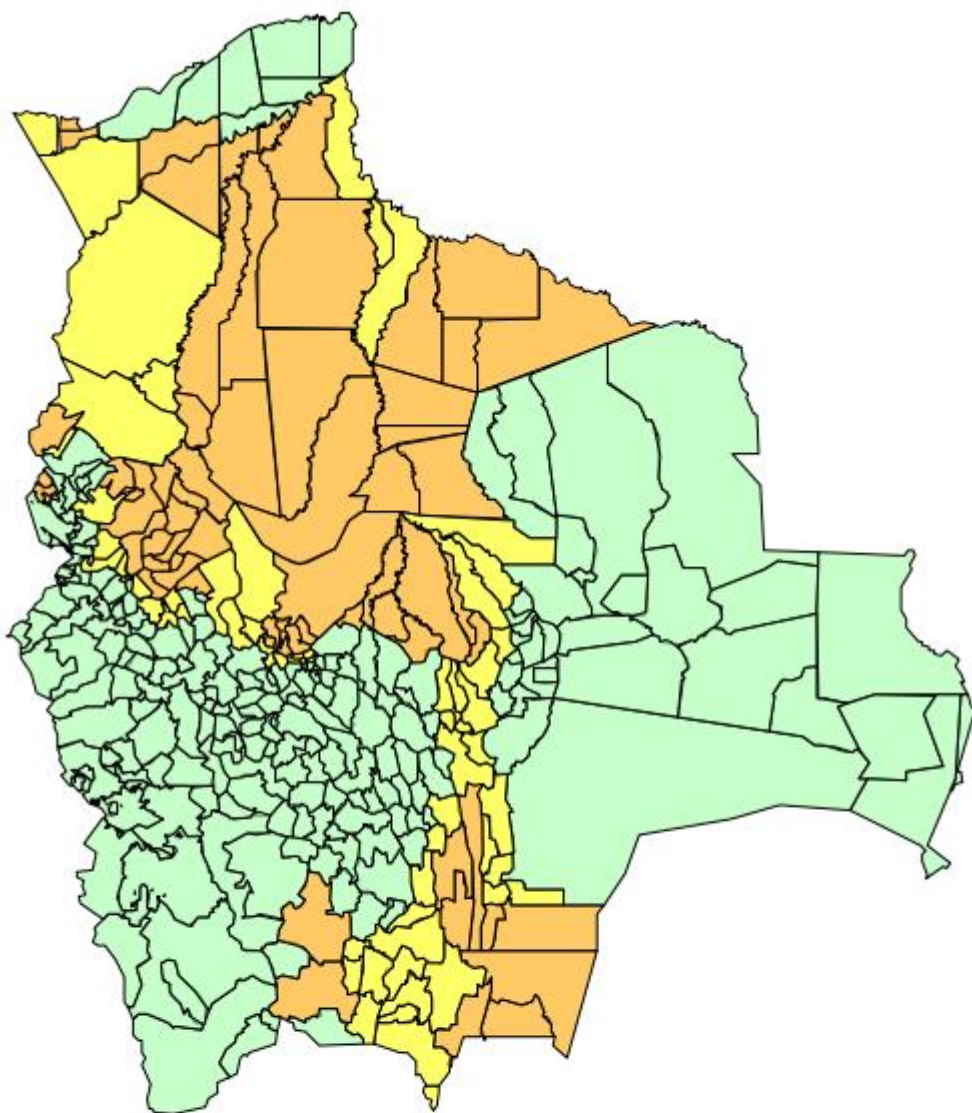


Ministerio de Defensa

VICEMINISTERIO DE DEFENSA CIVIL



MAPA DE RIESGO DE INUNDACIONES, DESLIZAMIENTOS, RIADAS Y/O DESBORDES



- Sin Riesgo
- Riesgo Bajo
- Riesgo Medio
- Riesgo Alto

Boletín elaborado en base información del SENAMHI – Análisis de Riesgo: Unid. de Prevención y SNATD-SINAGER