



Ministerio de Defensa

VICEMINISTERIO DE DEFENSA CIVIL



BOLETIN DE RIESGO NACIONAL N°05/18

REF: LEY 602, ART.37 Y 38.- RESPONSABILIDAD DEL MINISTERIO DE DEFENSA (DECLARATORIA Y CLASIFICACIÓN DE ALERTAS)
LEY 031, ART. 100.- (GESTION DE RIESGOS Y ATENCION DE DESASTRES NATURALES). . I. EL NIVEL CENTRAL DEL ESTADO TIENE LAS SIGUIENTES COMPETENCIAS EXCLUSIVAS: 4. DEFINIR POLITICAS Y ARTICULAR LOS SISTEMAS DE ALERTA TEMPRANA. DS. 2342, ART. 42.- ALERTAS A) DEFINIR NIVELES NOMENCLATURAS Y PROCEDIMIENTOS PARA DIFERENCIAR LOS DISTINTOS NIVELES DE ALERTA FRENTE A UN EVENTO.
DS. 29894, ART. 41 ATRIBUCIONES DEL VICEMINISTERIO DE DEFENSA CIVIL C) PLANIFICAR Y EJECUTAR ACCIONES PARA LA PREPARACIÓN, ALERTA, RESPUESTA, REHABILITACIÓN Y RECONSTRUCCIÓN EN CASO DE EMERGENCIAS Y DESASTRES.

SOBRE LA BASE DE LOS REPORTES METEOROLOGICOS E HIDROLOGICOS EMITIDOS POR EL SENAMHI Y SNHN DEL DIA 31/01/2018 PARA LOS DIAS JUEVES 01 AL SABADO 03 DE FEBRERO SE EVALUA LO SIGUIENTE:

EXISTE RIESGO POR LLUVIAS Y TORMENTAS ELECTRICAS MODERADAS A FUERTES, QUE GENERARAN LA SUBIDA DE CAUDALES EN RIOS COMO EL IBARE, ICHILO, MAMORE, IVIRGAZAMA, ISIBORO, SECURE, TIJAMUCHI, CHAPARE, MANIQUI, ALTO BENI, TIPUANI, MAPIRI, COROICO, YAPACANI, PIRAI Y PILCOMAYO, DE ESTA MANERA, QUEDEN AFECTADOS LOS MUNICIPIOS DE:

ALERTA AMARILLA

BENI: SANTA ROSA, SAN ANDRÉS, LORETO, REYES (4).

CHUQUISACA: SAN PABLO DE HUACARETA, CULPINA, VILLA SERRANO, LAS CARRERAS, MONTEAGUDO Y PADILLA (6).

POTOSI: VILLAZON (1).

COCHABAMBA: SIPE SIPE, SACABA, COCAPATA, COCHABAMBA, SANTIBAÑEZ, MOROCHATA Y COLCAPIRHUA (7).

LA PAZ: IXIAMAS, NUESTRA SEÑORA DE LA PAZ, INQUISIVI, YANACACHI, IRUPANA, CHULUMANI, SAN BUENAVENTURA, CAJUATA Y APOLO (9).

PANDO: PORVENIR, COBIJA, BOLPEBRA (MUKDEN), EL SENA, PUERTO RICO Y FILADELFIA (6).

SANTA CRUZ: COMARAPA, PAMPA GRANDE, MAIRANA, SAMAIPATA, CHARAGUA, SAN PEDRO, TRIGAL, EL PUENTE, VALLEGRANDE, PUCARA, MORO MORO, POSTRER VALLE, QUIRUSILLAS, SAN JULIÁN, FERNANDEZ ALONSO, MINEROS, CABEZAS, CUATRO CAÑADAS Y PAILÓN (19).

TARIJA: YUNCHARA Y TOMAYAPO (EL PUENTE) (2)

ALERTA NARANJA

BENI: TRINIDAD, SAN IGNACIO, SANTA ANA DE YACUMA, SAN JAVIER, RURRENABAQUE Y SAN BORJA (6).

CHUQUISACA: VILLA VACA DE GUZMAN, MACHARETI Y HUACAYA (3).

COCHABAMBA: COLOMI, QUILLACOLLO, TIQUIPAYA, ENTRE RIOS (BULO BULO), SHINAHOTA, CHIMORE, VILLA TUNARI Y PUERTO VILLARROEL (8).

LA PAZ: PALOS BLANCOS, ALTO BENI, LA ASUNTA, CARANAVI, TIPUANI, COROICO, TEOPONTE, CORIPATA, MAPIRI Y GUANAY (10).

SANTA CRUZ: MINEROS, LA GUARDIA, SANTA CRUZ DE LA SIERRA, GENERAL SAAVEDRA, SAN JUAN DE YAPACANÍ, YAPACANÍ, LAGUNILLAS, CAMIRI, CUEVO, COLPA BELGICA, PORTACHUELO, WARNES, OKINAWA UNO, BOYUIBE, PORONGO (AYACUCHO), MONTERO, COTOCA, SANTA ROSA DEL SARA, GUTIÉRREZ, BUENA VISTA, SAN CARLOS Y EL TORNO (21).

TARIJA: CARAPARÍ, TARIJA, URIONDO, BERMEJO, VILLA SAN LORENZO, PADCAYA Y ENTRE RIOS (LA MORETA) (7).

ALERTA ROJA

POTOSI: TUPIZA (1).

COCHABAMBA: VINTO (1).

TARIJA: YACUIBA Y VILLAMONTES (2).

SE RECOMIENDA ACTIVAR EL PLAN DE CONTINGENCIAS Y COE'S, PARA REALIZAR ACCIONES PREVENTIVAS EN LOS MUNICIPIOS Y GOBERNACIONES DE LAS REGIONES CITADAS ANTE POSIBLES INUNDACIONES Y/O DESBORDOS POR LA VULNERABILIDAD DE LAS ZONAS POSIBLEMENTE AFECTADAS DE ALTA RECURRENCIA. POR LOS NIVELES DE RIESGOS PARA ESTE EVENTO SE RECOMIENDA COMUNICAR A LA POBLACIÓN: SI SE ENCUENTRAN EN UN ÁREA CON RIESGO DE INUNDACIONES, NO QUEDARSE EN AQUELLAS ZONAS BAJAS O CERCA DE LA CUENCA DE LOS RÍOS; SÍ EL RÍO COMIENZA A CRECER, EVACUEMOS A LAS FAMILIAS HACIA LAS ZONAS SEGURAS COMO ALBERGUES TEMPORALES LLEVANDO ÚNICAMENTE LO INDISPENSABLE; NO ATRAVESAR RÍOS O ZONAS INUNDADAS A PIE, EN ANIMALES O VEHÍCULOS; NO CRUZAR PUENTES DONDE EL NIVEL DEL AGUA SE ACERQUE AL BORDE, PUES SUS BASES PODRÍAN ESTAR DEBILITADAS; NO INGRESAR EN ZONAS AFECTADAS; NO ACERCARSE A LUGARES DONDE PUEDAN PRODUCIRSE DERRUMBES Y POSIBLES DESLIZAMIENTOS; DESPLAZARSE Y GUARECERSE EN ZONAS MÁS ALTAS; ASEGURESE DE TENER CONDICIONES SEGURAS Y/O AVISAR A LAS AUTORIDADES. EN EL ALTIPLANO Y VALLES, ES POSIBLE LA PRESENCIA DE GRANIZO, TOMAR PREVISIONES. ASI MISMO, SE RECOMIENDA A MUNICIPIOS TERRITORIALIZAR LA INFORMACION, DE ACUERDO A SUS VULNERABILIDADES, USOS Y COSTUMBRES, PARA GENERAR MEJORES RESULTADOS DE PREVENCION ANTE ESTOS EVENTOS ADVERSOS. POR TANTO LAS CONDICIONES AMERITAN ALERTA AMARILLA, NARANJA Y ROJA.

PARA UNA MEJOR INTERPRETACIÓN EN EL SIGUIENTE MAPA PODEMOS OBSERVAR LOS MUNICIPIOS AFECTADOS:

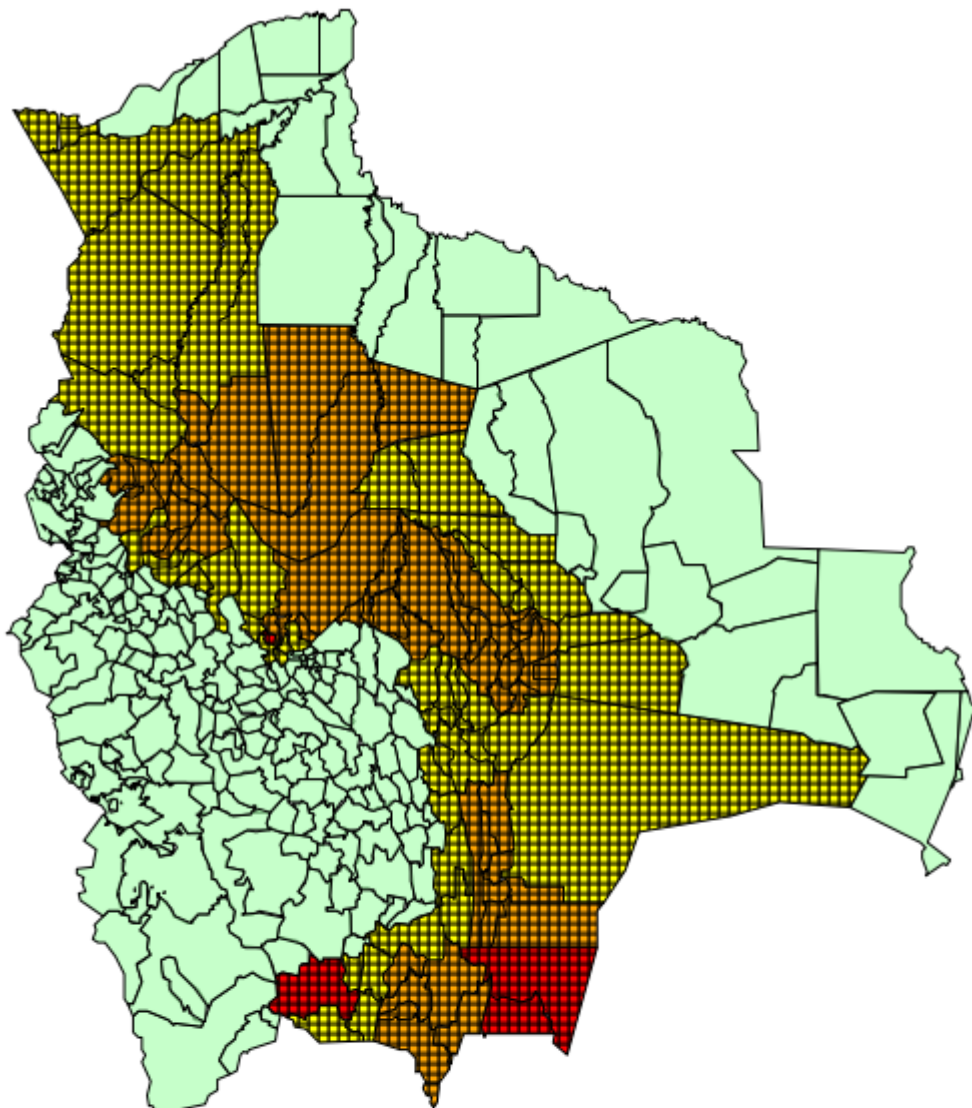






Ministerio de Defensa

VICEMINISTERIO DE DEFENSA CIVIL



MAPA DE RIESGO DE INUNDACIONES, DESLIZAMIENTOS, RIADAS Y/O DESBORDES



-  Sin Riesgo
-  Riesgo Bajo
-  Riesgo Medio
-  Riesgo Alto

Boletín elaborado en base información del SENAMHI – Análisis de Riesgo: Unid. de Prevención y SNATD-SINAGER